

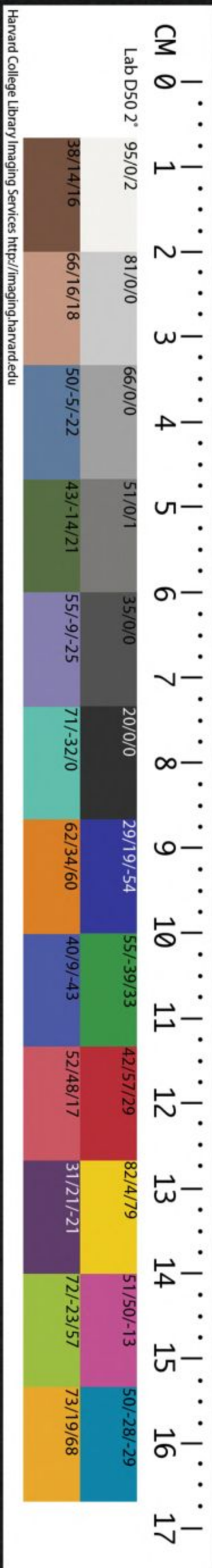
CHINESE-JAPANESE LIBRARY  
HARVARD-YENCHING INSTITUTE  
AT HARVARD UNIVERSITY

JUN 30 1954

T: 2252.8 / 2711

# 王氏宗譜

卷二





太 祖 周 宣 靈 王 像



哈佛大學  
哈佛燕京  
圖書館  
珍藏印



太 厥 胤 宣 靈 王 魁

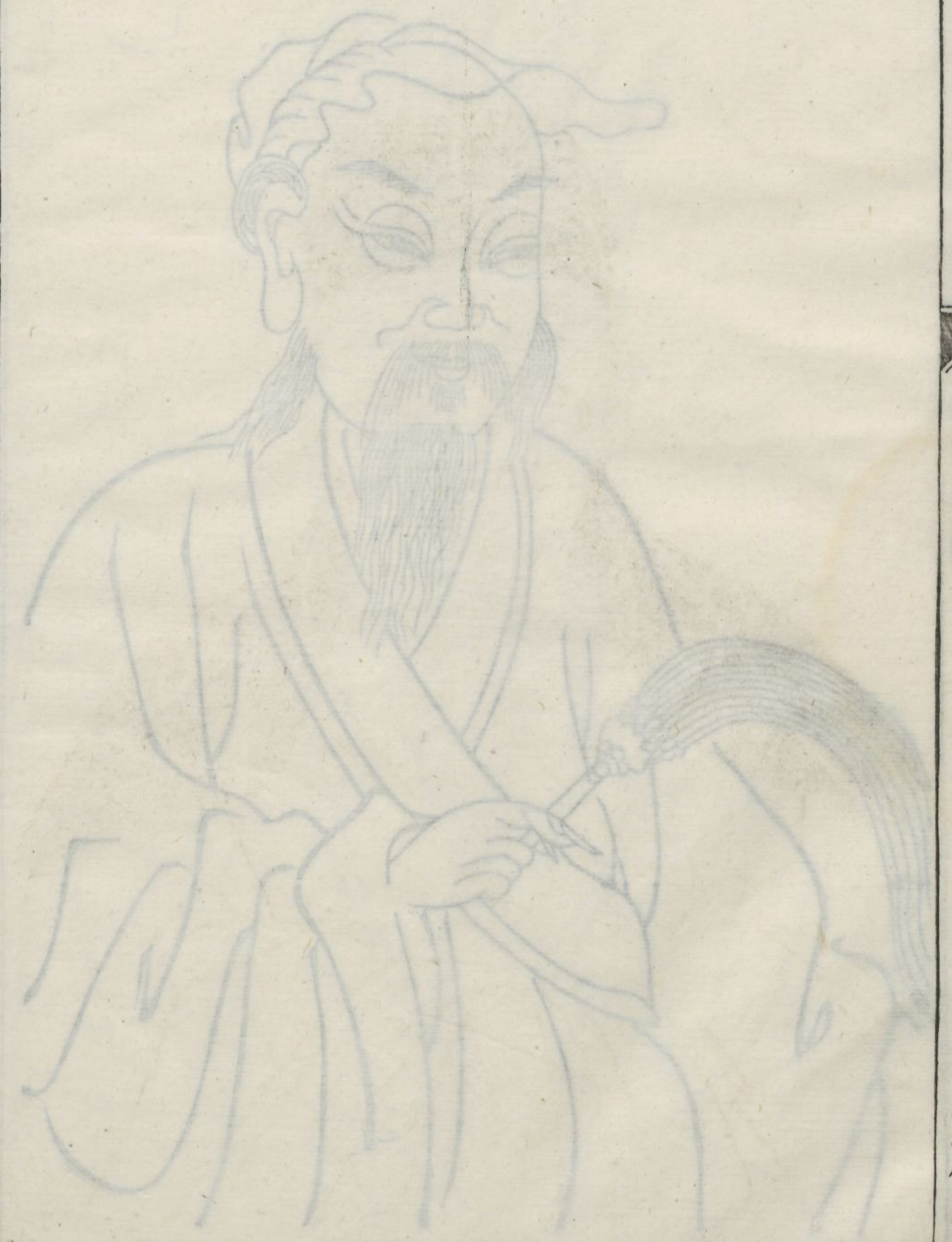


出 祖 緱 山 晉 公 像





山陰縣志



建 姓 始 祖 源 公 像





齊 義 士 歎 公 像



齊 義 士 歎 公 像





贊曰

畫邑義士

敵國聞賢

不事二主

千古凜然

董仲舒題

齊 壽 士 煥 公 卿

太 守 霸 公 像





贊曰

名列雲臺

功存漢室

中興雲從

賈鄧之匹

馬援拜題

大司空昶公像





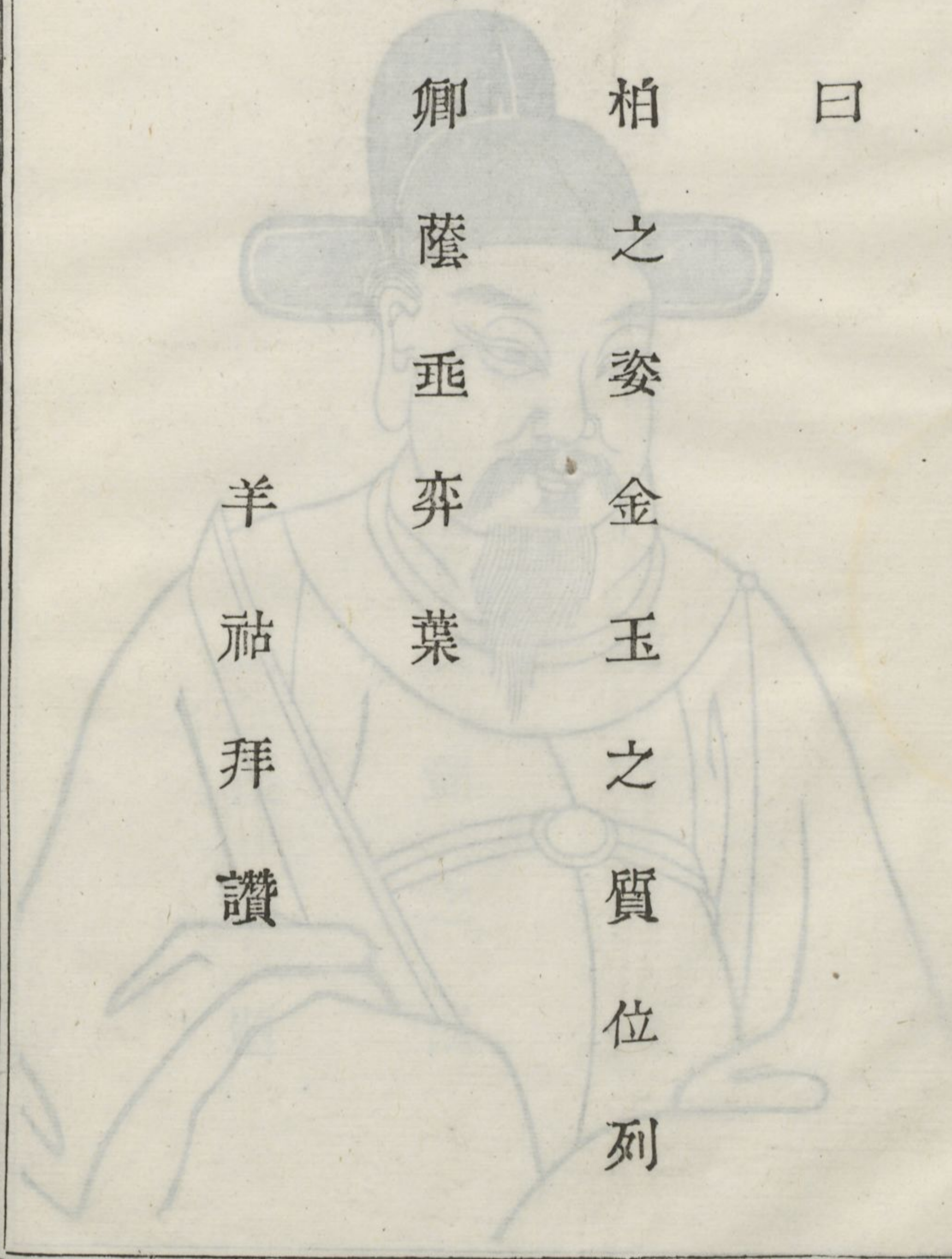
贊曰

松柏之姿金玉之質位列

公卿蔭垂奕葉

羊祜拜讚

大匠空飛去



尚書公渾像





尚書 畢公 贊曰

贊曰

平吳志就

佐晉功成

山河帶礪

金石永盟

杜預拜題

汝南內史湛公像





贊曰

家有名士席寶儒珍居惟養德仕以施仁癡豈臣叔  
法自夫人仰茲儀範迥軼凡塵

陶侃題

侍中濟公像





贊曰

風姿英爽逸才夙著文詞俊茂氣雄當世宦業家  
傳貴為帝壻偉哉侍中猶有生氣

眷生張華拜題

藍田侯承公像





贊曰

公之功在一時公之澤流萬世洵當代之偉人  
亦熙朝之名士

謝安拜讚

尚書令述公像

尚書令述公像





贊曰  
 才堪輔國度  
 足容人立朝  
 見其正  
 色處事祇在  
 率真橋梓濟  
 美威鳳  
 祥麟

孫盛拜讚



尚書令坦之公像





贊曰

有名世之才有虛己之德公能繼美前人格循厥職  
惟門庭之穆穆雍雍宜子孫之綿綿翼翼

戴達拜讚

太 守 慧 龍 公 像





贊曰

產自南朝宦遊北魏龍驤列爵滎陽遺惠武足文  
兼長城倚毗僕射之宗賴以不墜

崔浩題

瓊公之像



像贊

七



贊曰

容貌端嚴識量超卓恭以持己儉以勵人懿行素  
孚於鄉評實德上膺乎天寵嫺聯國戚錫以衣冠  
誠昭代之俊彥盛世之偉士也

賜進士及第張士華題

青溪祖仁厚公像





贊曰

稟性中和賦質溫潤操履端方動靜不踰其則制  
 行純潔取舍惟其所宜來自青溪貽謀固遠簪纓  
 相繼代不乏人也

賜進士及第李肅拜題

貴公之像





贊曰

稟天地正直之氣值山川靈秀之鍾循理為樂不  
為鄙俗之夫普施為惠卓哉仗義之士固宜享有  
多福以膺聖天子勅命之榮也

狀元宋祁拜題

忠公之像



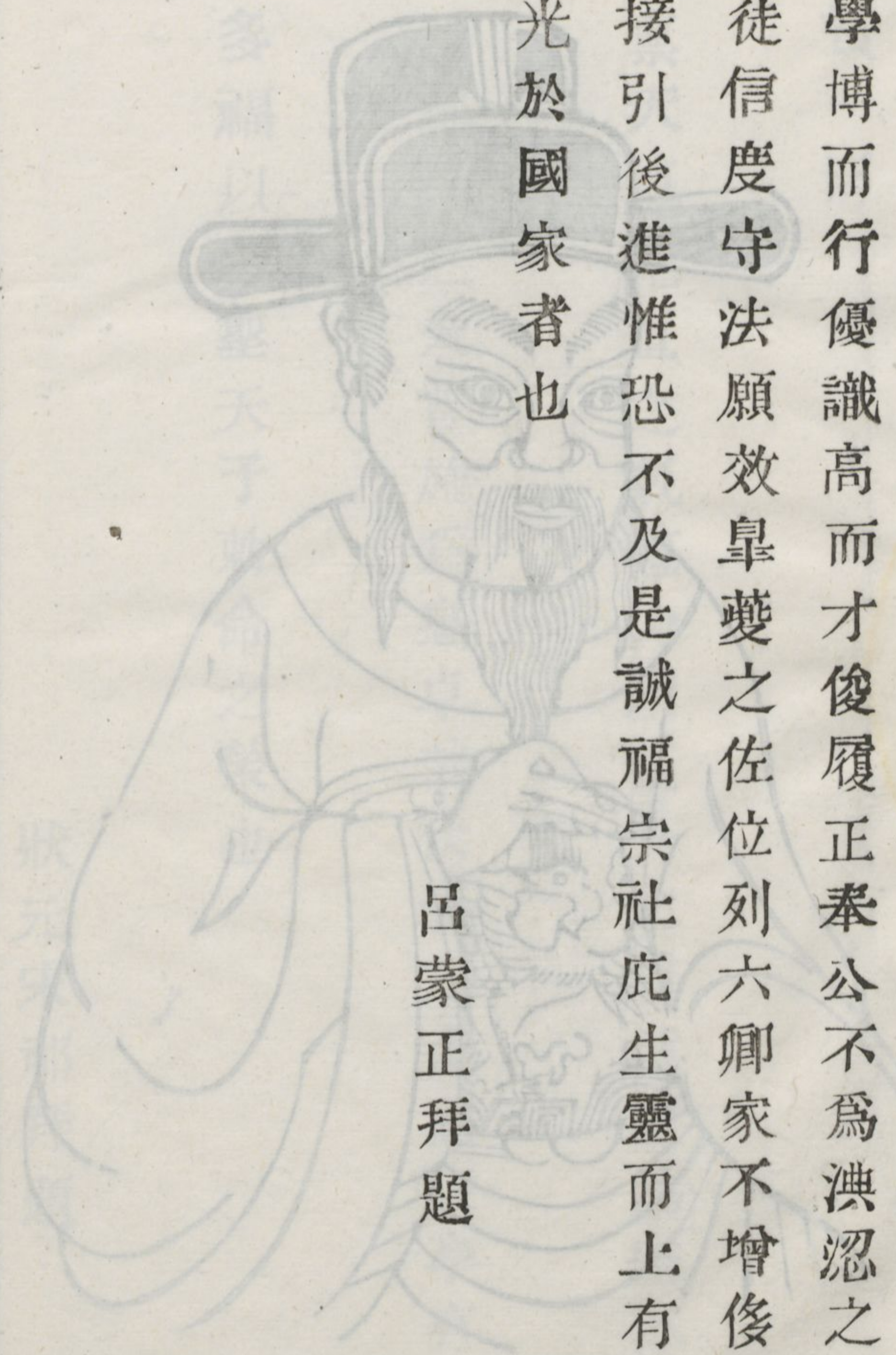


贊曰

學博而行優識高而才俊履正奉公不為洩忍之徒信度守法願效臯夔之佐位列六卿家不增侈接引後進惟恐不及是誠福宗社庇生靈而上有光於國家者也

呂蒙正拜題

忠公



尚書俊彥公像





勅 贊

負才發身修德致壽天佑其良克昌厥後嘉績豐功  
沐恩孔厚

紹興三年六月二日

邁迹賢科歷階清秩節比和堂功在王室天錫爾後  
鳳麟雙植遡瀾及源信有令德

尚書公

尚書佐公像





贊曰

道接河南榜領新安狀元及第名並邱山才能會  
計德贍地官儀型百世燦然瞻觀

河南王鈍拜贊

尚書

文 昌 佐 公 像





勅贊

絕倫之姿出塵之相經國之才營國之匠早年獨對  
丹墀而追美乎前人晚年經濟天下而流芳於無限

紹熙三年六月二日

文 昌 武 公

戶 部 尚 書 佐 公 像



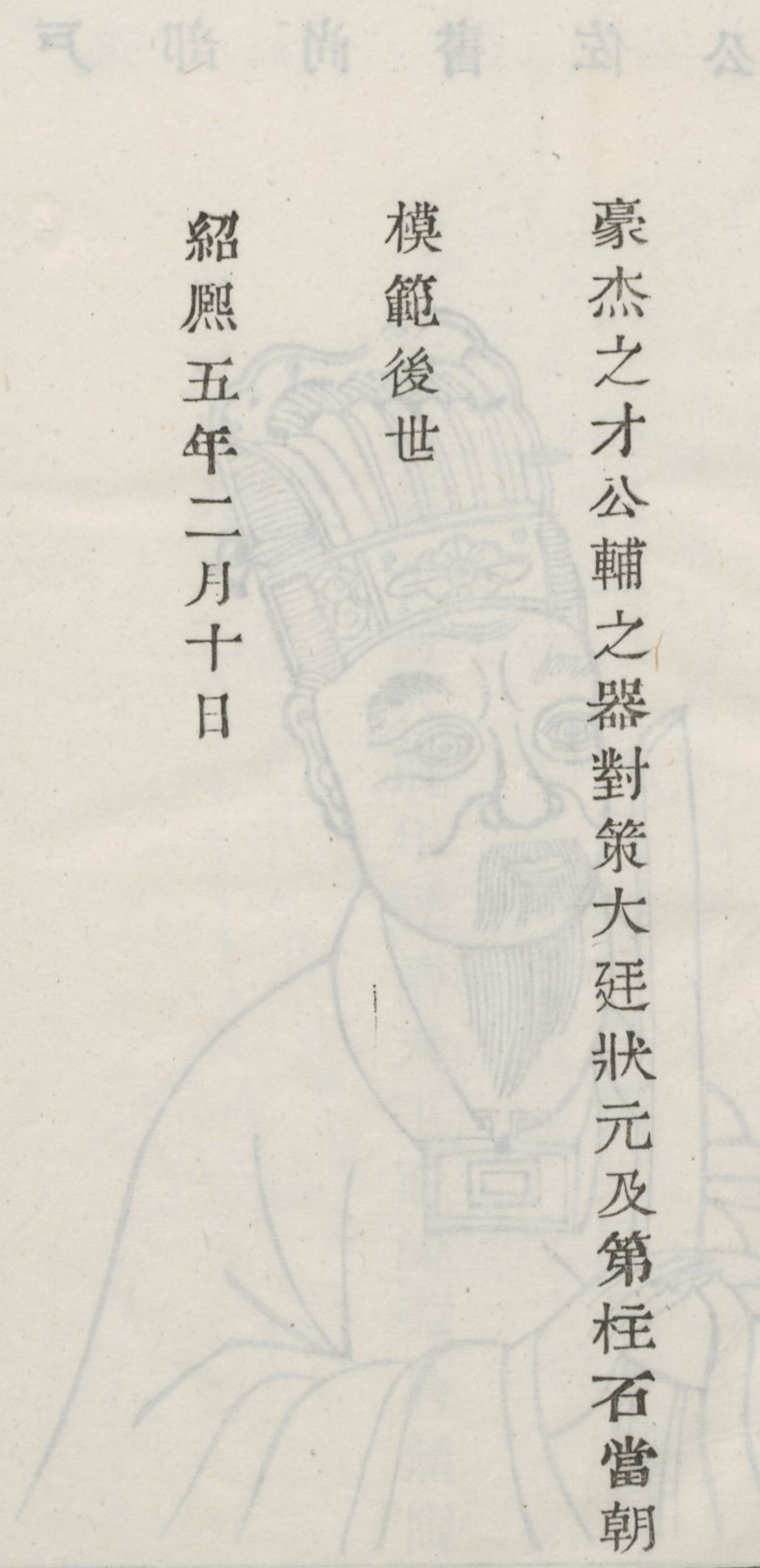


勅贊

豪杰之才公輔之器對策大廷狀元及第柱石當朝

模範後世

紹熙五年二月十日



文 昌 佐 公 像





勅贊戶部尚書兼寶文閣直學士左僕射中書門下平

章事贈銀青光祿大夫太傅越國文昌佐公贊源

泉之才厚重之德對策大庭臚傳第一翰苑詞宗

國家柱石像貌雄雄芳聲藉藉

尚書佐公像



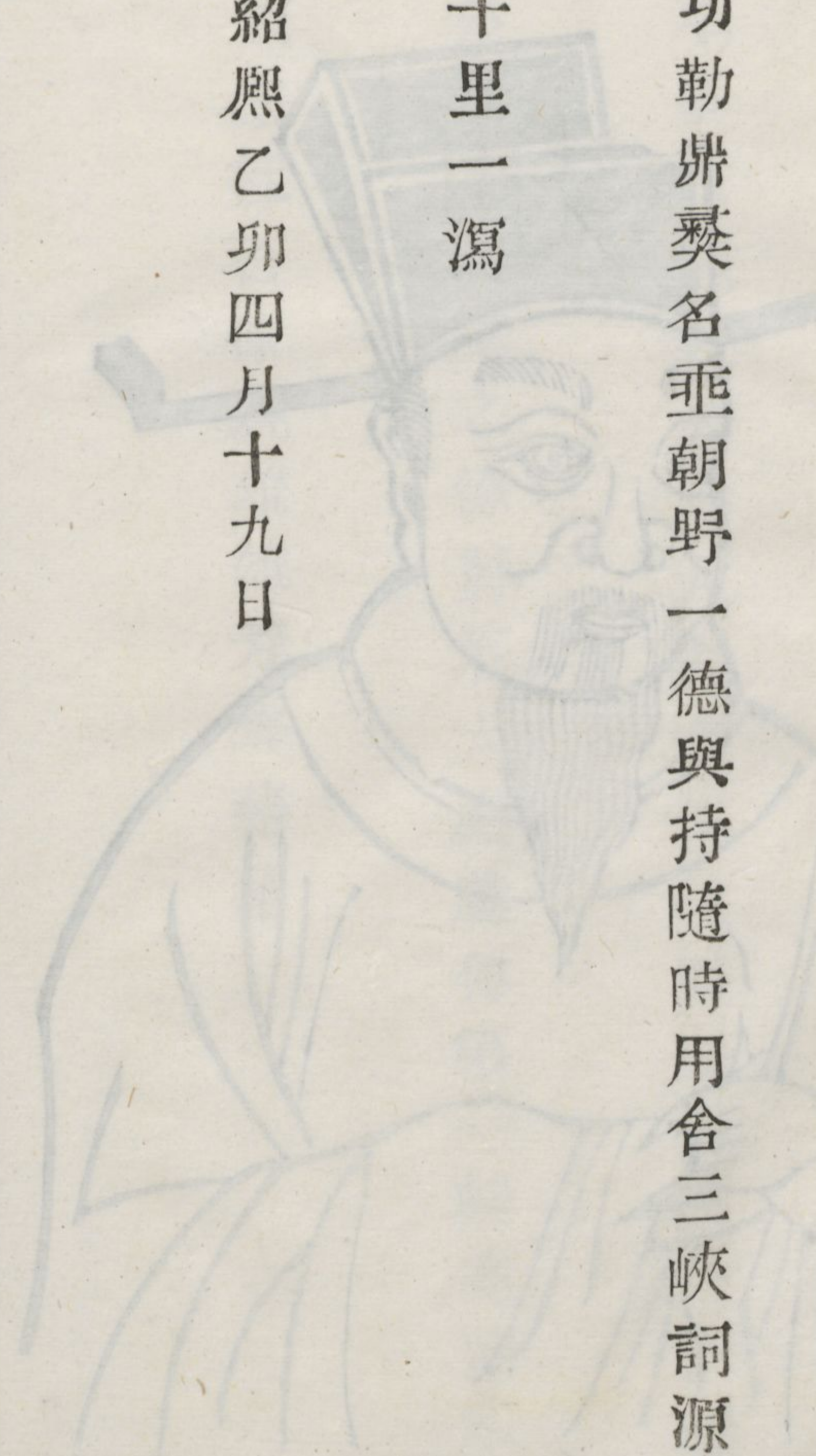


勅 贊

功勒鼎彝名垂朝野一德與持隨時用舍三峽詞源

千里一瀉

紹熙乙卯四月十九日



尚書佐公贊

維宋中興三聖相承公聽並觀以出賢能公奮於幽有德有勲知我者天用我者君蹈義秉節迄至耆艾山立  
在廷以道進退大厦方建拱把毓材豈茲棟梁萬牛莫  
回生或忌之亦嘆其死我銘勿誣用念太史故宋尚書  
為我門壻南渡衣冠首稱文獻及第狀元文魁妙選履  
歷諸曹功歸百鍊光依日月德照乾坤歷世既遠譜牒  
具存簪纓勿替慶衍來孫尚冀後學復振王門  
天順八年歲次甲申端月下浣

姚江八世高氏戚珏拜贊







贊曰

生鍾山川之靈出當貞元之會懿行昭揭聲聞遠播  
念罔極之宏恩雖奮身而不顧思股肱之大義當險  
阻而不辭誠內之盡孝於親外之盡忠於國公其百  
代之一人哉

狀元曾從龍拜題

公 贊 子 等

六 六 知 縣 公 价 公 像





贊曰

識通墳典才裕經綸既蒙世擢之恩益篤涓埃之報  
布政琴堂嘗存魯公感蝗之慮觀風百里每懷富弼  
存活之心雖非出自科名實則增光仕籍誠上不負  
於君下不負所學者也

朱熹拜題

六八知縣公僕公像





贊曰

胸蘊家學寵藉郊恩郎官列爵萬載懷仁宦成歸老

林下一人

疊山謝枋得拜題

六八賦釋公淵公君

履常公像





贊曰

以相門之世嫡承家學之淵源出守大郡為民具瞻  
 觀口碑之載道徵碩德之象賢觀遺容之如玉真可  
 法而可觀

狀元十朋拜題

克常公像





贊曰

夙著茂才早膺恩蔭敬爾官箴守厥家訓簪組蟬聯  
忠孝兩盡猗歟朝散千人之俊

狀元十朋謹讚

京常公册

法而可

狀元

十四學錄午發公像





贊曰

經明行修榮荷朝寵列官博士不媿賈董克孝繼繩  
鄉邦仰頌蟄蟄螽斯萬年惟永

文山天祥拜題

十四學毅平齋公

東庄先生像





贊曰

來此新田遷居定業宏勗豐闡繁枝茂葉孝德昭彰

慈恩溥洽酒友詩朋嘗相酬答五福駢臻是由天合

賜進士出身大理寺評事侍生顧觀拜題

東 主 夫 主 君

原 三 公 像





贊曰

丰姿灑灑紅塵不淄頤神養性林下川湄不矯不激

分合隨宜威儀言行表率一時超然特立鄉中出奇

賜進士出身刑部主事眷生魏驥撰

鳳 三 公 册

原 四 公 像





贊曰

卓哉先生不混流俗彼濁斯清彼慝斯淑儼爾令儀

挺然霜竹耄耄而歸克全五福

賜進士出身江西道監察御史何善撰

原五提舉公像



贊曰

其美也... 其德也... 其行也... 其言也... 其志也... 其心也... 其力也... 其財也... 其氣也... 其血也... 其骨也... 其肉也... 其膚也... 其毛也... 其髮也... 其齒也... 其舌也... 其喉也... 其膈也... 其胃也... 其脾也... 其肺也... 其肝也... 其膽也... 其心也... 其小腸也... 其大腸也... 其膀胱也... 其腎也... 其膽也... 其胃也... 其脾也... 其肺也... 其肝也... 其膽也... 其心也... 其小腸也... 其大腸也... 其膀胱也... 其腎也...

其美也... 其德也... 其行也... 其言也... 其志也... 其心也... 其力也... 其財也... 其氣也... 其血也... 其骨也... 其肉也... 其膚也... 其毛也... 其髮也... 其齒也... 其舌也... 其喉也... 其膈也... 其胃也... 其脾也... 其肺也... 其肝也... 其膽也... 其心也... 其小腸也... 其大腸也... 其膀胱也... 其腎也...

其美也... 其德也... 其行也... 其言也... 其志也... 其心也... 其力也... 其財也... 其氣也... 其血也... 其骨也... 其肉也... 其膚也... 其毛也... 其髮也... 其齒也... 其舌也... 其喉也... 其膈也... 其胃也... 其脾也... 其肺也... 其肝也... 其膽也... 其心也... 其小腸也... 其大腸也... 其膀胱也... 其腎也...

其美也... 其德也... 其行也... 其言也... 其志也... 其心也... 其力也... 其財也... 其氣也... 其血也... 其骨也... 其肉也... 其膚也... 其毛也... 其髮也... 其齒也... 其舌也... 其喉也... 其膈也... 其胃也... 其脾也... 其肺也... 其肝也... 其膽也... 其心也... 其小腸也... 其大腸也... 其膀胱也... 其腎也...



贊曰

秉性溫良敦行孝弟平坦襟懷無庸殊異所志遺安

箕裘勿替嗣子森森俱成佳器不續斷絃終全大義

冠帶優榮應沾恩例

賜進士出身文林郎門壻朱鏐拜撰

隱士原六公像





贊曰

優游泉石韜光晦迹出谷耕雲研硃點易遺子以安

閑家維則無懷葛天同道全德

鄉進士文林郎眷生朱秩拜讚

公 六 鳳 士 魁

靜 安 公 像



像贊

廿

三槐堂



贊曰

川岳降靈哲人篤生心不妄動所處惟寧富而好禮  
廉而不矜名動鄉國人爵斯榮儼乎儀容永矚子姓

之繩繩

賜進士出身刑部郎中眷生高順拜讚

靜樂公像





贊曰

正於三綱睦於九族世繼簪纓家傳耕讀學比淵源

德如金玉耆老朝京恩光寵沐天佑哲人全齡全福

南京吏部尚書兼太子太傅友生魏驥撰

樂公

壽官谷仁公像



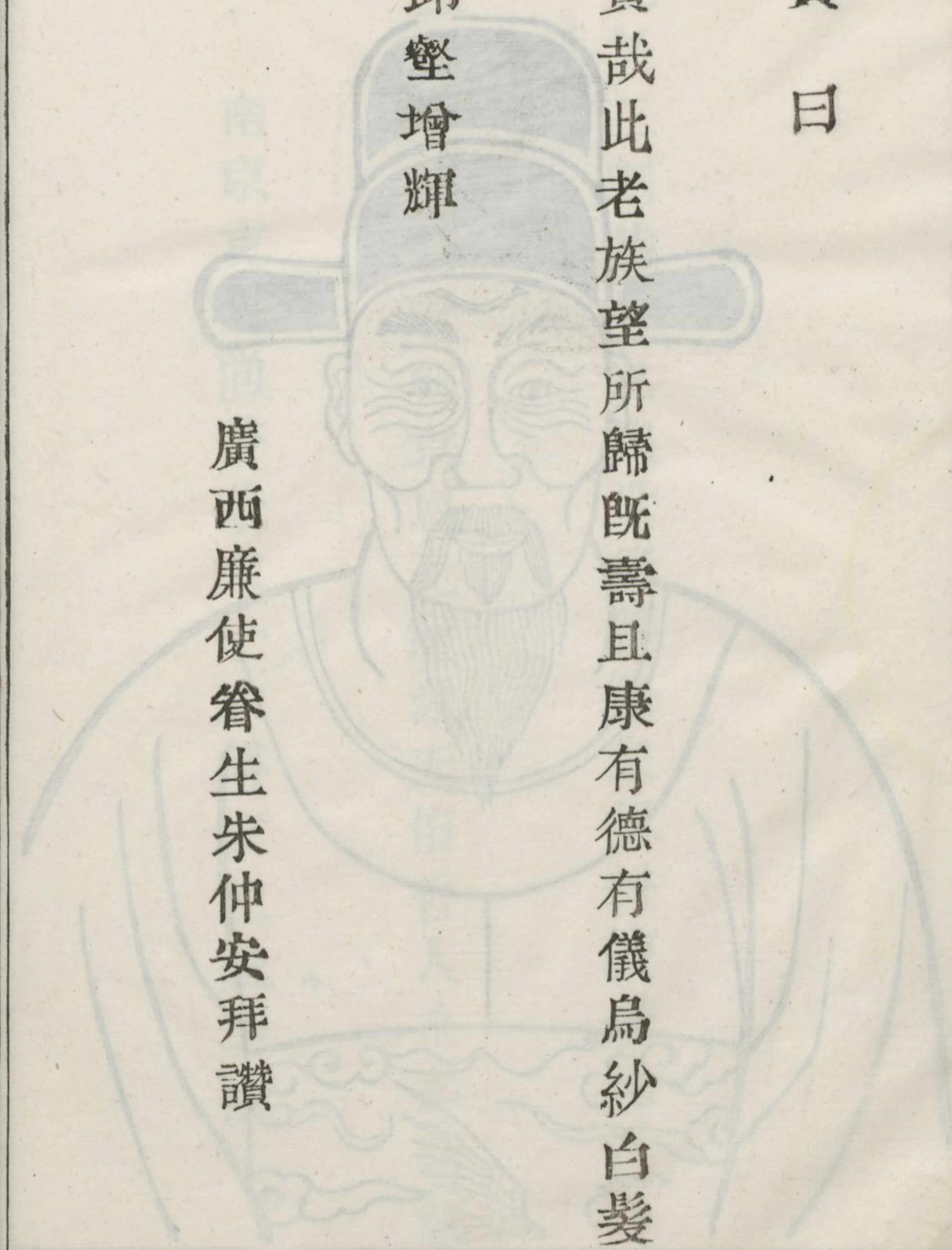


贊曰

賢哉此老族望所歸既壽且康有德有儀烏紗白髮

邱壑增輝

廣西廉使眷生朱仲安拜讚



像 生 先 林 彥





贊曰

遜志藝林蜚聲鬻宇梁棟之才瑚璉之器終志儒冠  
未沾祿位彼蒼者天反己何愧

山東監祭御史白蒲眷生朱節拜讚

泉州惠州安縣簿松庵翁像





贊曰

錦江之秀其前未發降鍾於公為時類拔致澤自任  
慷慨豁達屈於矮屋忠殫誠竭遺惠閩南千載鼎列

賜進士及第武英殿大學士木齋謝遷拜題

泉 山 惠 定 淵 戰 於 湖 餘 湖

坦 齋 公 像





贊曰

坦齋王甫超出等夷不計身心道義堅持新田南墅  
錦水東湄花朝菊節月夕風時溪毛盤飮家釀樽壘  
招朋拉友確古論竒休矣門閒遺老林下仙姿白髮  
烏紗而壽考清風明月而長垂

賜進士出身南京刑部郎中高臺拜讚

怡 閒 公 像



文  
日

廉



贊曰

有美逸民閑中自樂嘯傲乾坤煙霞邱壑農圃餘閒  
友朋商確興趣風月襟懷寥廓相像高風儼焉如昨

鄉進士江西豐城縣知縣周芳拜讚

公 贈 贊 曰

圭 先 生 像



圭 先 生 像  
贊 曰  
有 美 逸 民 閑 中 自 樂 嘯 傲 乾 坤 煙 霞 邱 壑 農 圃 餘 閒  
友 朋 商 確 興 趣 風 月 襟 懷 寥 廓 相 像 高 風 儼 焉 如 昨



生 夫 坐 贈

贊曰

翰墨精華胸襟寥廓居義由仁金鎔玉琢有脚陽春  
 淳風教鐸道繼先儒蒙開後學耄耄高年衣冠儼恪  
 賜進士及第左春坊侍講學士兼禮部尚書致仕鄉侍  
 生華拜讚

遺 德 公 像





畫 謝 公 鼎

贊曰

天地鍾靈篤生賢傑臨事精勤處身明哲王事羈縻  
催科損折一已賠官終無剗誅度量恢恢聲名烈烈

雲南監察御史眷生沈寅拜讚

義 方 公 像





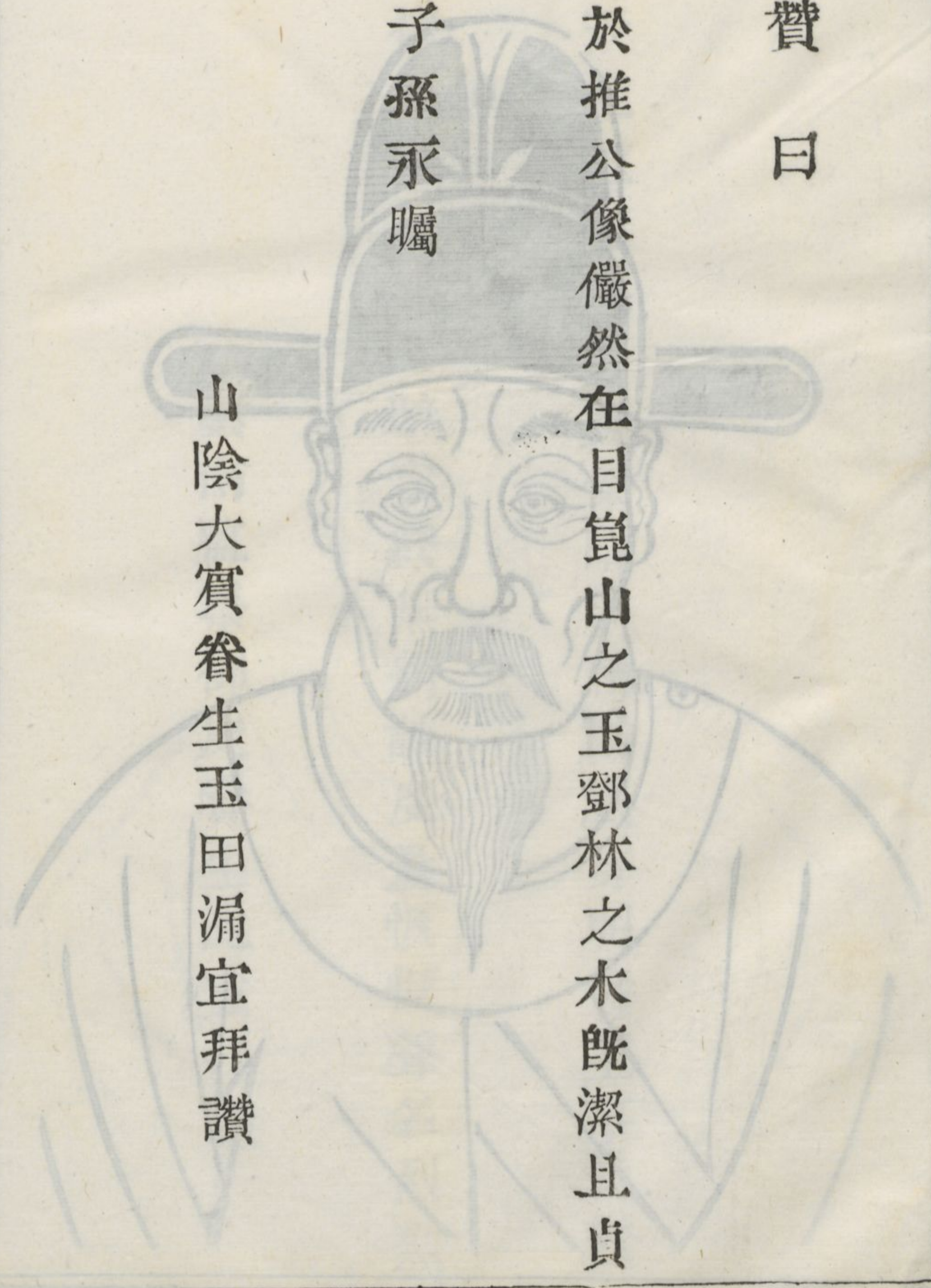
謝公大雅

贊曰

於推公像儼然在目崑山之玉鄧林之木既潔且貞

子孫永矚

山陰大賓眷生玉田漏宜拜讚



譽菴公像





公

善

譽

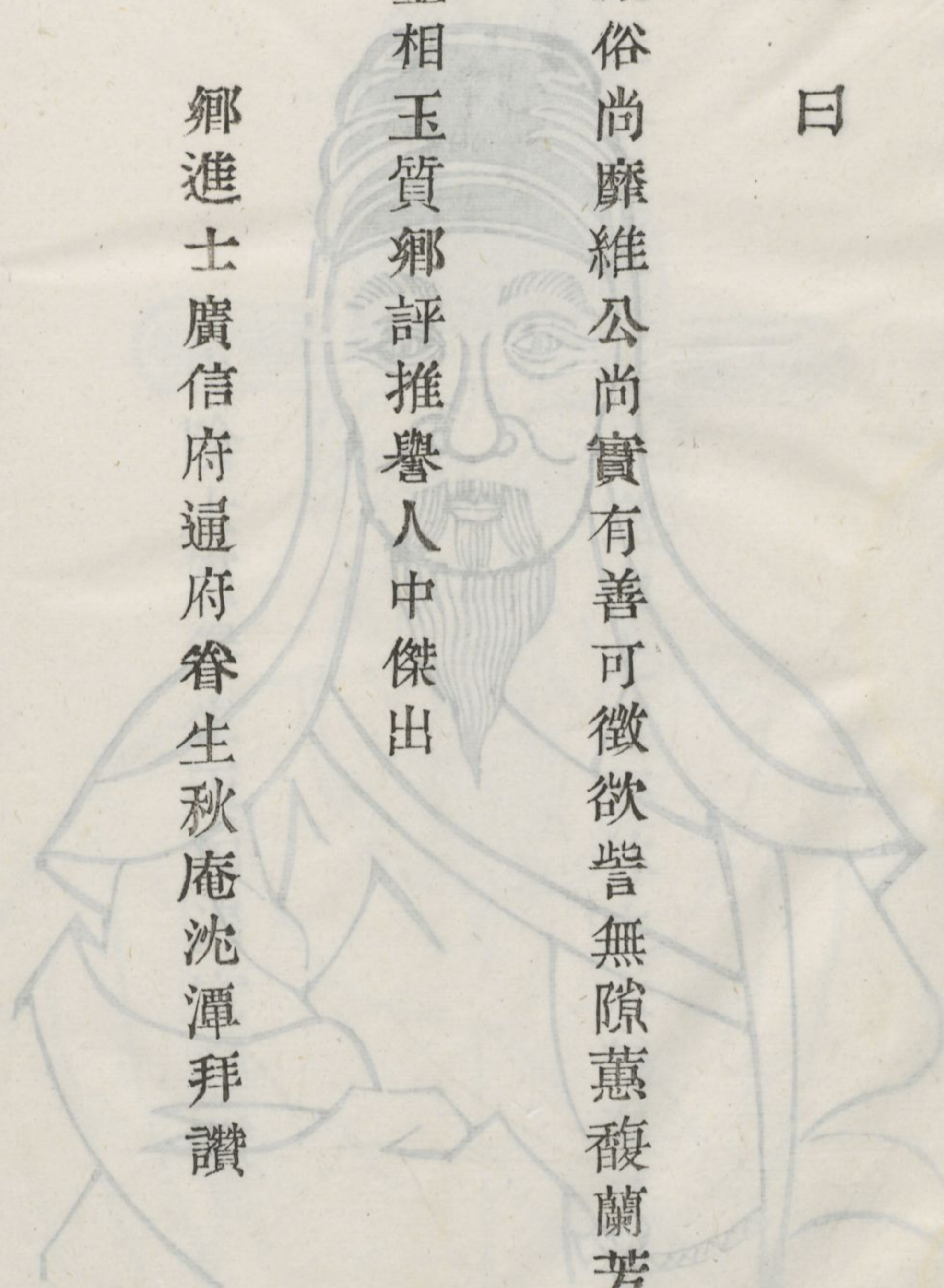
存

贊曰

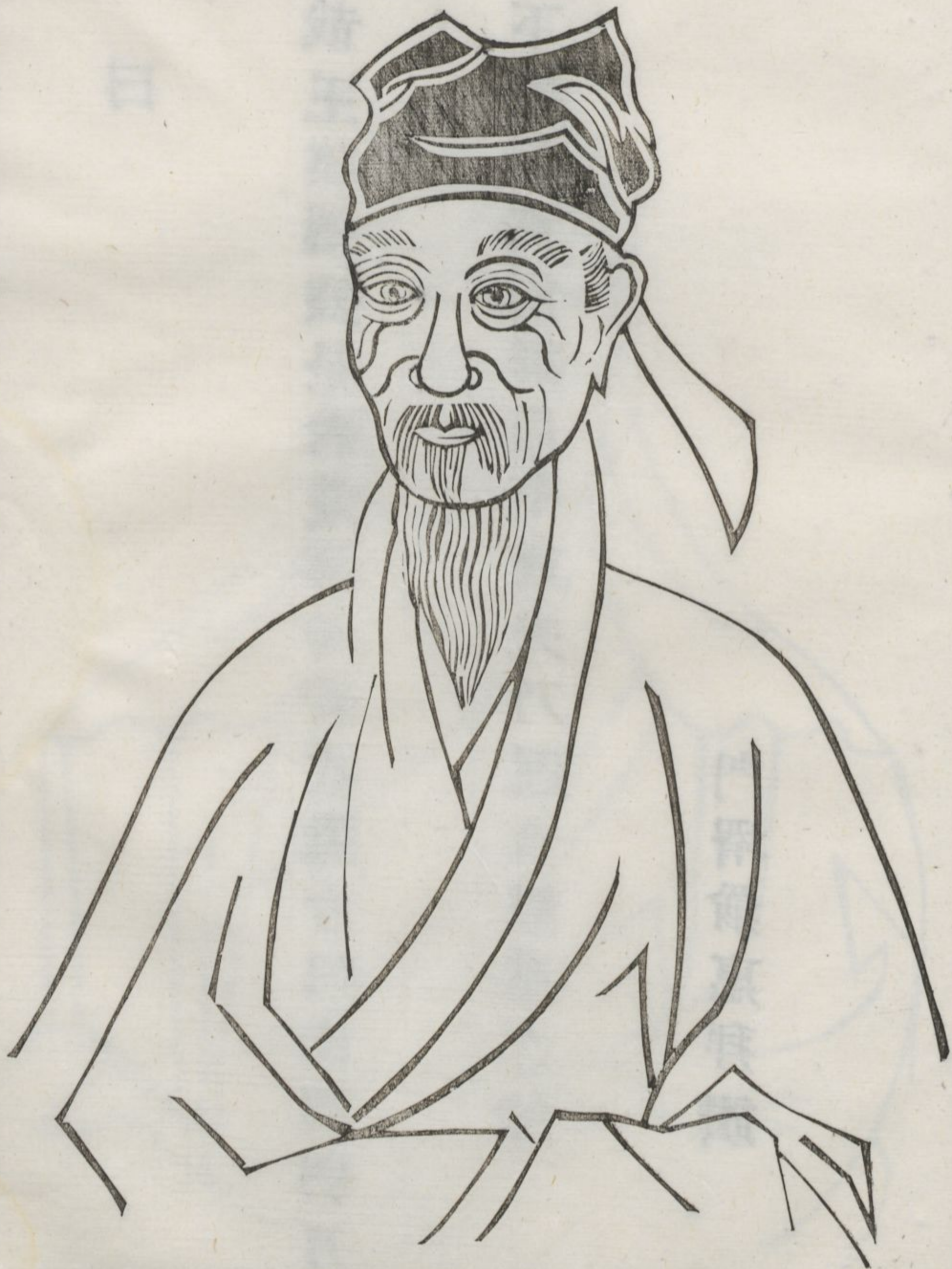
流俗尚靡維公尚實有善可徵欲訾無隙蕙馥蘭芳

金相玉質鄉評推譽人中傑出

鄉進士廣信府通府眷生秋庵沈潭拜讚



存善公像





贊曰

偉哉王孫鑠鑠是翁儀容時若衣冠古同山間明月  
林下清風竟優游以卒歲夫乃遜世離羣之雄

門壻翁惠拜讚

齊善公

存實翁像





贊曰

猗歟我翁今人古風藐渠勢利惟義是崇愛親敬長  
恤匱周窮存中實德施外實功推曰存實斯名稱公

門壻翁惠拜讚

遺安公像





贊曰

灑灑是翁不受塵蒙處善為樂遠辱為榮森乎脩竹  
 鬱矣真松冠帶優老福壽兼隆不爵而貴不祿而豐  
 南方之強君子之風

江南府訓導玉峯翁文拜讚

鄉直公像





贊曰

稟乾坤之正氣遠世俗之浮華既純既篤不嗇不奢

飄然挺表樂矣道涯五男一女競爽堪誇有德有厚

可貴可佳

山陰儒士傅易拜讚

訥 軒 公 像





贊曰

哲哉訥軒精金溫瑀惠啓後人志承厥父毫不釋卷

博獵今古德樹天眷壽綿福祐鶴髮龜眉烏紗紫黼

山斗之瞻表率江滸

侍生南川譚絅拜讚

北莊公像





贊曰

簪組華胄耕讀世業壽躋而康貌古而質五子二女  
森然成列遺像儼然偉矣人傑

賜進士出身廣東按察使僉事眷生元江徐緝拜贊

質安公像

顯敷士出良貴東封祭勤食事眷生元江徐緝拜贊





贊曰

古貌古心實言實行無心於用世居易以俟命處昆

弟之孝友激頽波於千古宜其壽考維祺子孫有螽

斯之慶

賜進士出身廣東按察使僉事脊生元江徐緝拜贊

龍山公像





贊曰

太古之民明時之首壽遐而康凍梨黃耆風月四時  
 沮溺之耦一任海屋之添籌那知名利之奔走稱曰  
 太古之民信乎斯言不苟

門壻高一清拜贊

近江公像



像贊

哭

三柳堂



贊曰

夙學聞詩聞禮素志青山碧水鶴鶴丰姿煙霞氣味  
一點靈丹炯然不昧享有遐齡永錫爾類

賜進士南京工部主事表弟張試拜贊

懷庄公像





贊曰

英偉之姿果敢之質邑之巨擘鄉之表率可則可規  
善繼善述擬於北庄符之若一

鄉進士文林郎眷生玉泉繆思萃拜贊

公像



像贊

五

三槐堂



贊曰

敦篤處世古朴淳風遺厥容像千載

起恭

姚江包如彝拜贊

公像



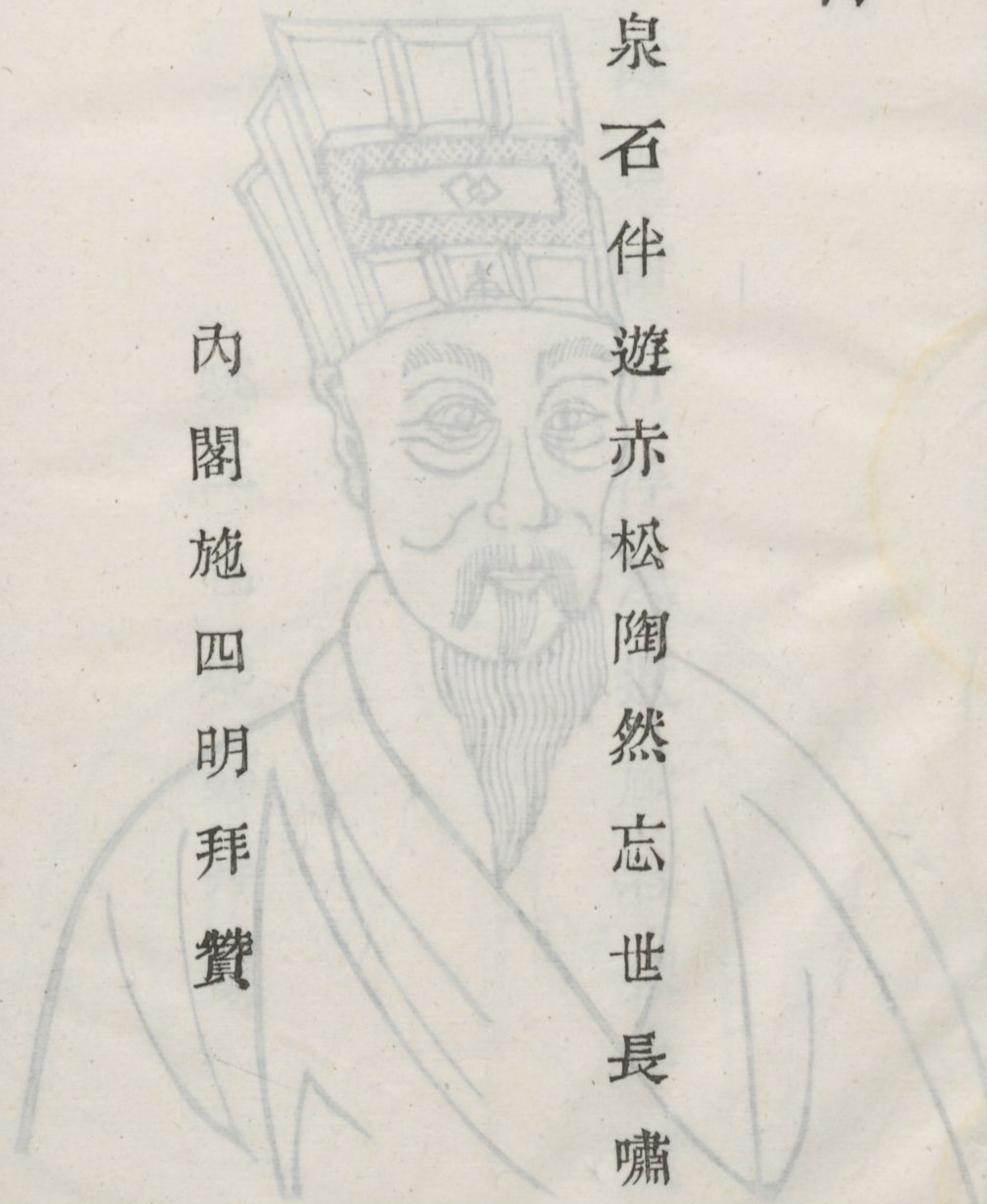


贊曰

隱退泉石伴遊赤松陶然忘世長嘯

雲中

內閣施四明拜贊



瑩之公像





瑩之自題 時年二十歲畫此小像偶題

人生誰不愛青春爭奈青春易別人  
我要青春長不老  
青春特地托伊人

瑩之脩齋公第五子也治詩工於鉛槧三十年數奇  
落魄不爲主司所錄至萬歷丁酉翻然改轍嘆曰雲  
臺麟閣曷常非男子事而何必玉堂金馬哉於是啓  
篋陳書究心韜略未及旬日揣摩頗得肯綮浙省例  
當貢材士予遂成名士用以應其選蒙

侍御方公誤識勒名計偕之後進之大司馬不意鼯鼠  
黔驢技尚未精竟點額於安定門外至庚子南渡庾

嶺以觀趙陀之室適嵐煙馳驚勢難遽返遂依西山  
兄番禺寄籍角藝爰徼又倖中鵠濫竽榜末實出意  
料之外柰緣羽尚未豐運猶陽九安定覆轍仍復蹈  
之是可慨也

瑩之生於嘉靖壬子七月十四日寅時一字良慶天  
折繼長兄次子良憲之子明法以繼良慶之後初娶  
余氏生二女長適西庄黃譜次適九墩余文孝次娶  
李氏



人生誰不愛青春  
 青春只此堪託人  
 余且主二太其戲  
 池雖其只六千夏  
 堂文坐然燕散壬  
 女是百謝也  
 殊之叔奈絲  
 侍只番禹  
 蔚以歸賦

敬橋公像





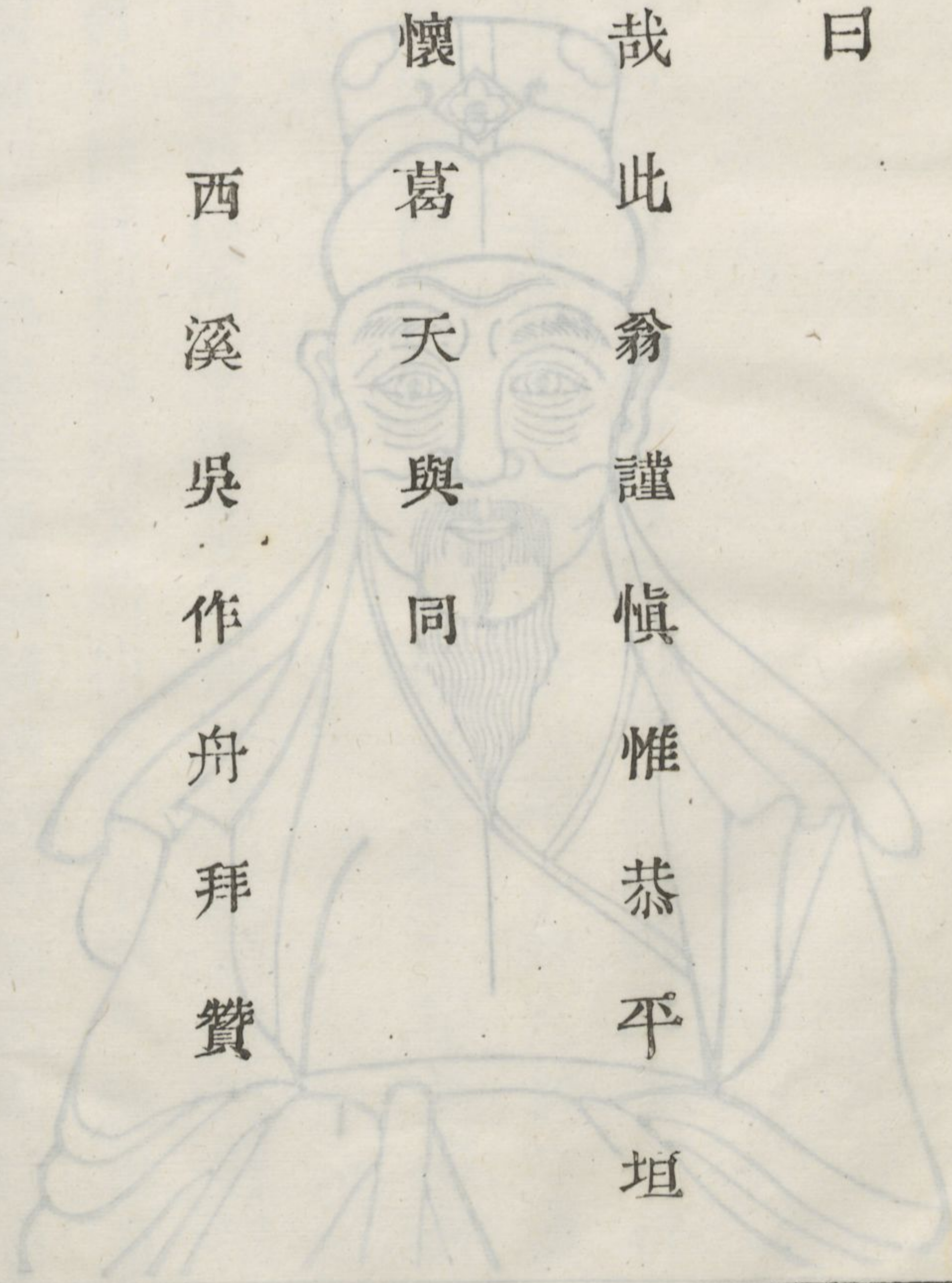
贈 公 辭 遊

贊曰

卓哉此翁 謹慎惟恭 平坦

襟懷葛天 與同

西溪吳作舟拜贊



振 泉 公 像

贊曰





贊曰

識通大雅才裕經營踈財

仗義君子之風

西溪吳作舟拜贊

贊 公 泉 賦

養 和 公 像



贊曰



贊曰

嘯傲江山煙霞邱壑淑慎溫恭光風霽月蜚蜚藝

聲儒林挺卓孝友忠良蘭桂纍若鄉里儀型扶危

濟弱宜其眉壽永擬海岳

門壻包如彝

養和碩德夫入像





人 夫 盛 庭 味 義

贊曰

容姿端雅才德優全匡乾立業法坤內嫺慶深福厚

瓜瓞綿綿孟母再出陶氏遷聯名入女史澤普畿甸

三多如祝五福長天

門壻包如彝

宣 義 公 像





宣義公重建明因寺履歷查山陰縣志載  
 晉開運二年六十三世祖承益公捨地勅建賜名遇明  
 禪院宋治平三年勅修有懷素書匾遇明山三字近以  
 兵燹失之僅存寺基外惟玉泉井凝碧池瀆雪澗名人  
 題咏最多至紹定四年間千十宣義公捐資重修復捨  
 山田現供長生祿位改名古明因寺後有董其昌書匾  
 額住僧每年於正月十五日設供祭品前梅子姓至期  
 與祭祭畢飲福歸里

宣 義 公 像

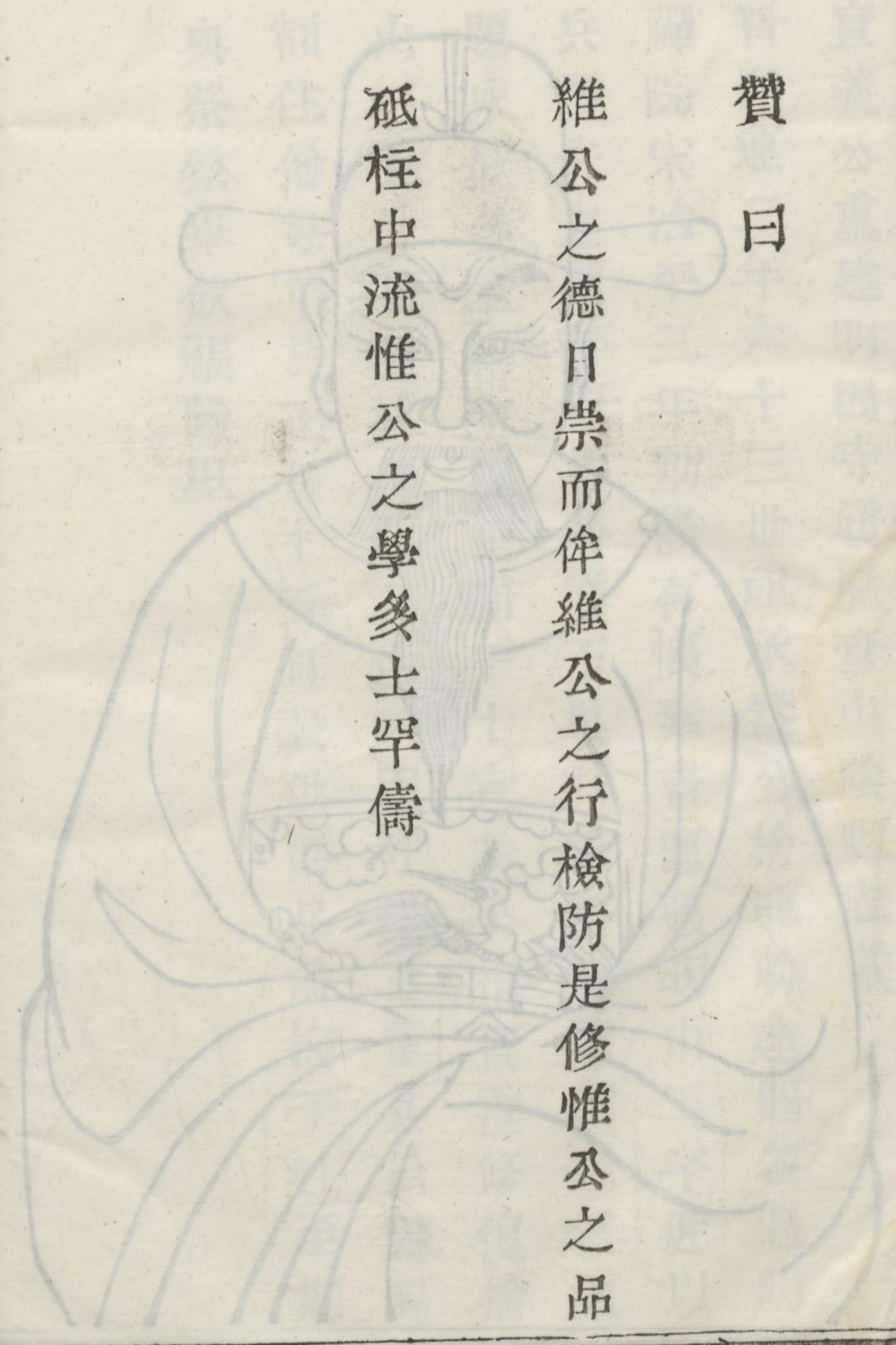
良 弼 公 像





贊曰

維公之德日崇而侔維公之行檢防是修惟公之品  
砥柱中流惟公之學多士罕儔



提舉掄一公像





贊曰

於惟王公神仙品格提舉浙東克守厥職嘯傲雲霞

梅溪安息泱水蒼山曠然自得螽斯振振子孫翼翼

瞻仰儀型四方為則

狀元諸大綬拜贊

贊 公 一 餘 舉 壯



