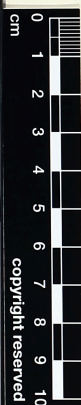


# APOCYNACEAE *Ambelania grandiflora* Huber

Código de Barra: MG062600



copyright reserved



BRASIL

PROGRAMA FLORA  
CNPq

MUSEU PARAENSE EMILIO GOELDI  
M.G. n.º 62600

*amostra 2*

CNPq - INPA - MUSEU PARAENSE EMILIO GOELDI  
Plantas da Amazônia (APOCYNAC.)

*Ambelania cf. grandiflora* Hub.  
det. N. C. Bastos 15-03-1989

Pará, Município de Igarapé-Açu, casa de campo do Sr. Natan, margem do Igarapé pau cheiroso.

Arbusto de 2m de altura, flores brancas e botões esverdeados, frutos imaturos de cor verde. Capoeira de terra firme.

N. C. Bastos, J. Ubiratan, P. Bougas, F. Carvalho 112  
11/12/1978.

Trabalhos de campo em convênio CNPq (Brasil) - NSF (USA)  
MUSEU GOELDI - The New York Botanical Garden