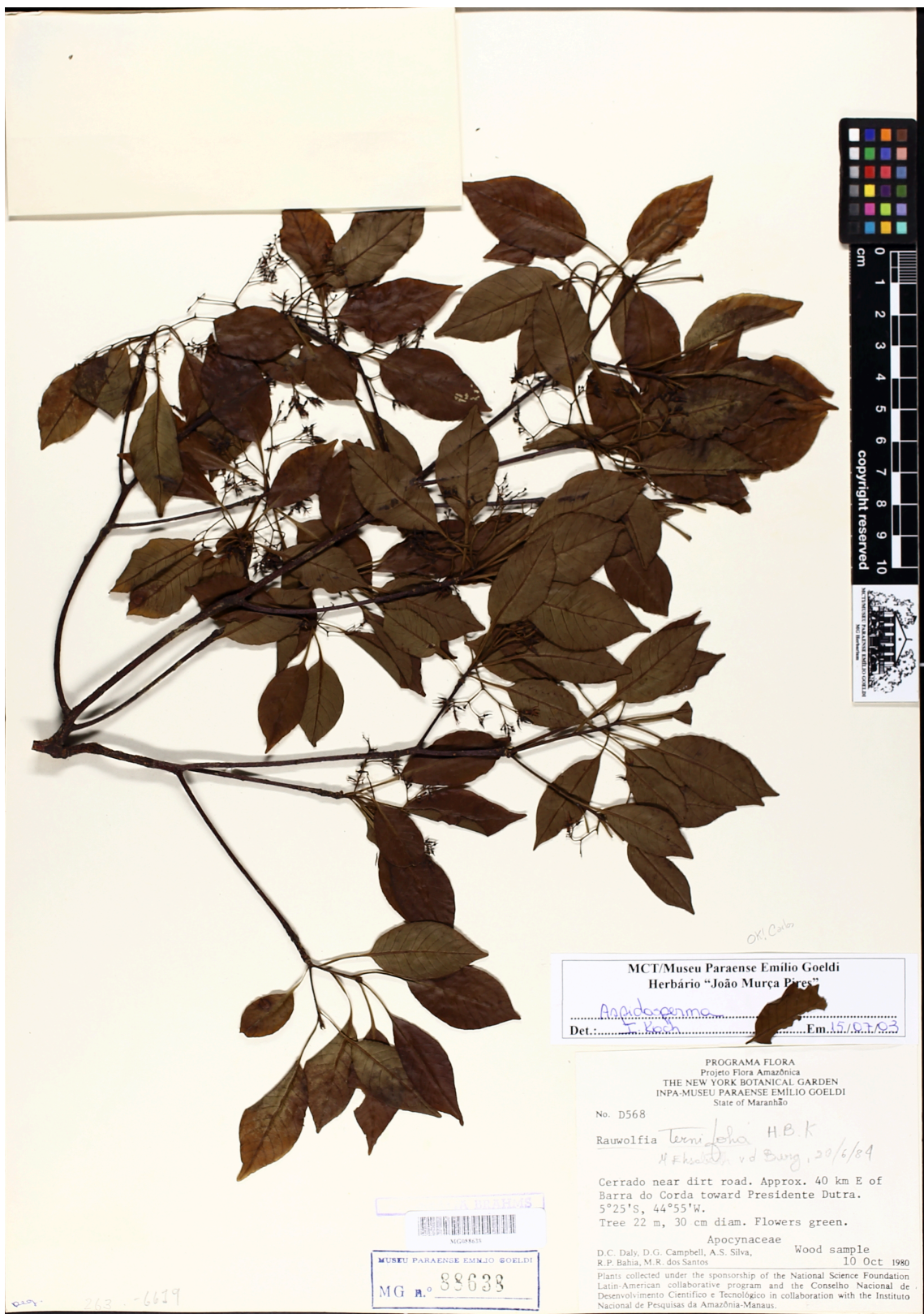


APOCYNACEAE *Aspidosperma multiflorum* A.DC.

Código de Barra: MG088638



MCT/Museu Paraense Emílio Goeldi
Herbário "João Murça Pires"
Aspidosperma
Det.: *A. multiflorum* Em. 15/10/83

PROGRAMA FLORA
Projeto Flora Amazônica
THE NEW YORK BOTANICAL GARDEN
INPA-MUSEU PARAENSE EMÍLIO GOELDI
State of Maranhão
No. D568
Rauwolfia *ternstroemia* H.B.K.
H. K. Schum. v. d. Burg, 20/6/84
Cerrado near dirt road. Approx. 40 km E of
Barra do Corda toward Presidente Dutra.
5°25'S, 44°55'W.
Tree 22 m, 30 cm diam. Flowers green.
Apocynaceae
D.C. Daly, D.G. Campbell, A.S. Silva, Wood sample
R.P. Bahia, M.R. dos Santos 10 Oct 1980
Plants collected under the sponsorship of the National Science Foundation
Latin-American collaborative program and the Conselho Nacional de
Desenvolvimento Científico e Tecnológico in collaboration with the Instituto
Nacional de Pesquisas da Amazônia-Manaus.

MUSEU PARAENSE EMÍLIO GOELDI
NIGM455
MG A.º 88638

Daly 263 - 6619

