



వికీపీడియాలో మ్యాపులు - ఒక పరిచయం

అరుణ

(వికీపీడియా, OSM వాడుకరి పేరు: arjunaraoc)

తెవికీబడి - అంతర్జాల శిక్షణ కార్యక్రమం 14

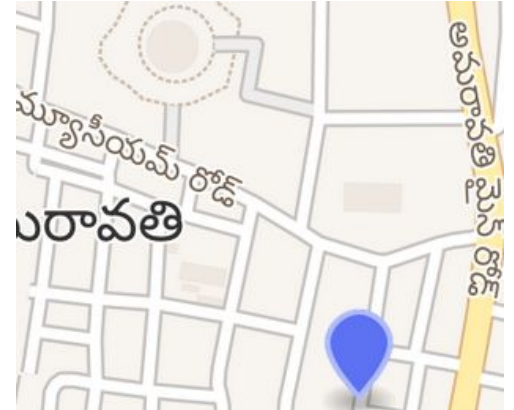
తేది: 2024-07-07

కాపీరైట్:పాఠ్యం అరుణ, లైసెన్స్:CC-BY-SA 4.0

బొమ్మలు: ఆయా పేజీలలో గుర్తించిన విధంగా. గుర్తించనివి Public domain

Image credits: Top left: [Milenioscuro](#), CC-BY-SA-4.0, Bottom right: OSM map via Wikimedia maps

This work contains information from [OpenStreetMap](#), which is made available under the [Open Database License \(ODbL\)](#).



సమావేశ సరళి

- మ్యాప్స్ రకాలు
- వికీపీడియాలో మ్యాప్స్ చరిత్ర
- వికీపీడియాలో మ్యాప్స్ సాంకేతికాలు
 - వికీపీడియా మ్యాప్ ప్రాథమిక సమాచారం వనరులు (వికీపీడియా, వికీడేటా, కామన్స్, OSM)
 - [Location map](#), [Maplink](#), [OSM Location map](#), [Infobox settlement](#)
 - కొత్త మేప్ చేర్చటం - ప్రత్యక్ష ప్రదర్శన
- కొత్త మ్యాప్ చేర్చటం - ప్రత్యక్ష అభ్యాసం
- సందేహాలు
- చిన్న పన్నావళి



మ్యాప్స్ రకాలు

- మేప్ ఉపయోగం
 - ప్రదేశం స్థానం సూచించు (Locator maps mainly for tourists)
 - అన్ని వివరాలు (General use)
- మేప్ వివరం నిక్షిప్తం చేసిన తీరు
 - రేస్టర్ మ్యాప్ (raster)
 - వెక్టర్ మ్యాప్ (vector)
- మేప్ ప్రదర్శనలో కనబడే విధంలో వైవిధ్యం
 - స్థిర (static)
 - రేస్టర్ మ్యాప్ (raster)
 - గతిశీల (dynamic)
 - రేస్టర్ మ్యాప్ (raster)
 - వెక్టర్ మ్యాప్ (vector)

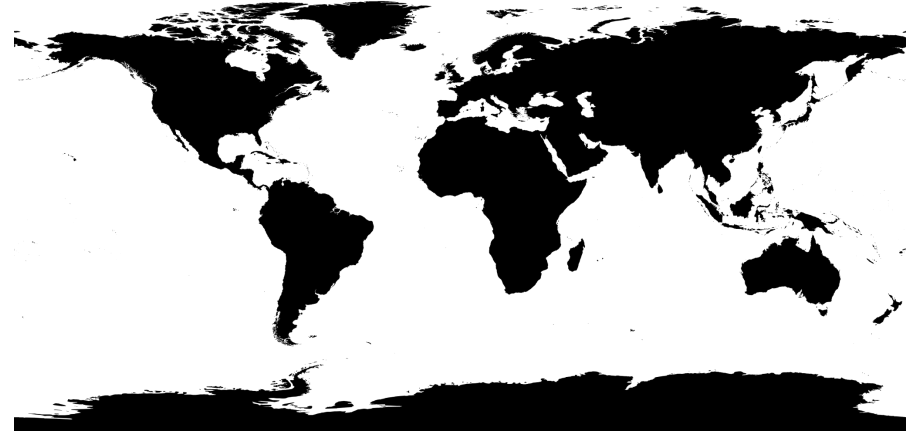


Image: [File:Equiarectangular projection world map without borders.svg](#) by Ebrahim, CC-BY-SA-4.0

మేప్ ఉదాహరణలు

సాధారణ వినియోగం

భారత సర్వే సంస్థ VS ఓపెన్‌ఎమ్(OSM)

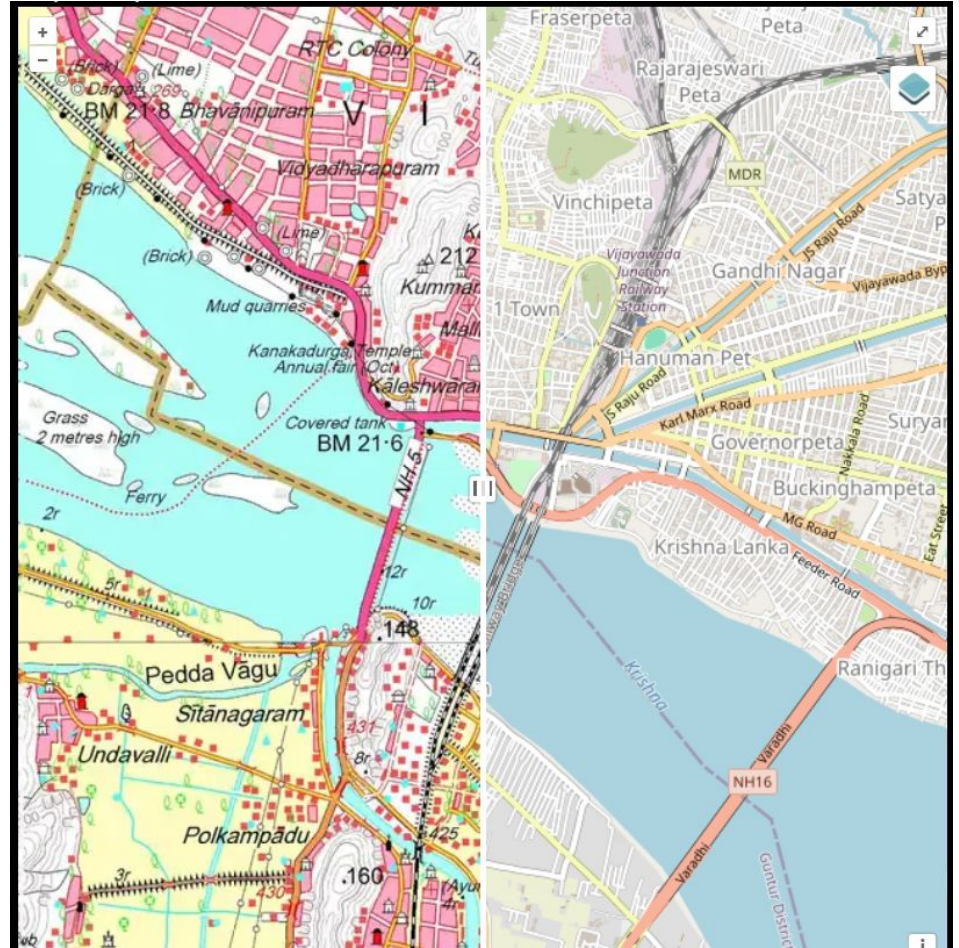


Image Credit: Visualisation: [ramSeraph](#)

Data: SOI Open data(1:50K), OSM This work contains information from [OpenStreetMap](#), which is made available under the [Open Database License \(ODbL\)](#).

స్థాన పటాల ఉదాహరణలు: యాత్రికుల కరపత్రం VS వికీపీడియా

[తెలుగు వికీపీడియా అమరావతి \(గ్రామం\)](#)

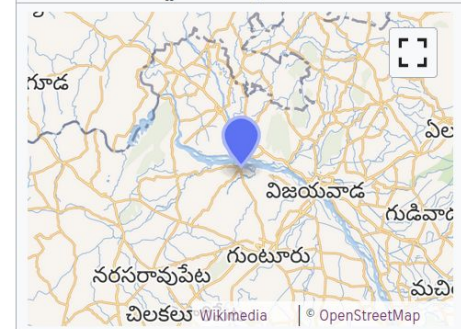
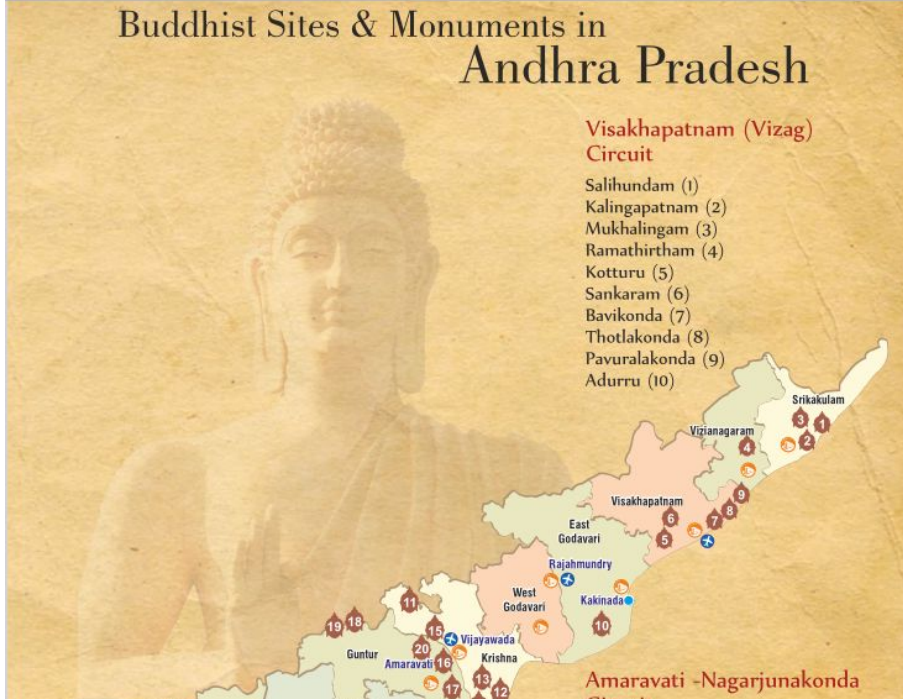


Image credit (Left): [AP tourism](#) , Copyright not specified; Right top: OSM Map via Wikimedia (This work contains information from [OpenStreetMap](#), which is made available under the [Open Database License \(ODbL\)](#).); Right bottom: [Milenioscuro](#), CC-BY-SA

తెలుగు వికీపీడియాలో మ్యాపుల చరిత్ర

2005-2009: Mpradeep, Chaduvari, వైజాసత్య, Dev, Vin09 - జాలంలో అందుబాటులో వున్న పటములు, స్వల్ప సవరణలు

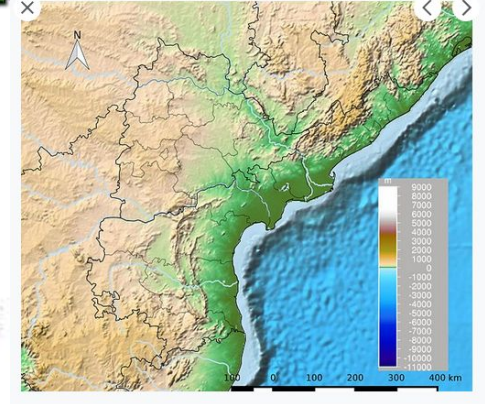
2015: Arjunaraoc - ఆంధ్రప్రదేశ్, తెలంగాణ భౌతిక పటము

2016: Adityamadhav83 - తెలంగాణ పటములు

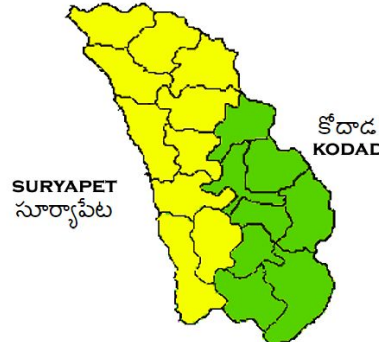
2019: Arjunaraoc - అన్ని ఆంధ్రప్రదేశ్ మండలాల్లో వికీమీడియా పటాలు

2024: Arjunaraoc - అన్ని ఆంధ్రప్రదేశ్ రెవెన్యూ గ్రామాల్లో

వికీమీడియా పటాలు



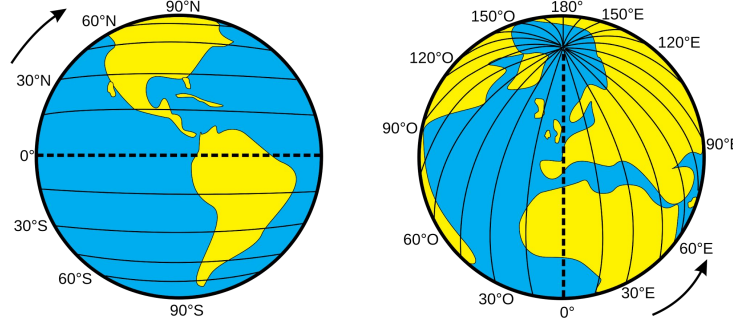
SURYAPET DISTRICT REVENUE DIVISIONS



MAP NOT TO SCALE



Credits: Top to Bottom, Left to Right,: APOne
Vin09, Arjunaraoc
Adityamadhav93, OSM Maps via Wikimedia. This work contains
information from [OpenStreetMap](#), which is made available under the
[Open Database License \(ODbL\)](#)



వికీపీడియాలో పటాలకు సాంకేతికాలు

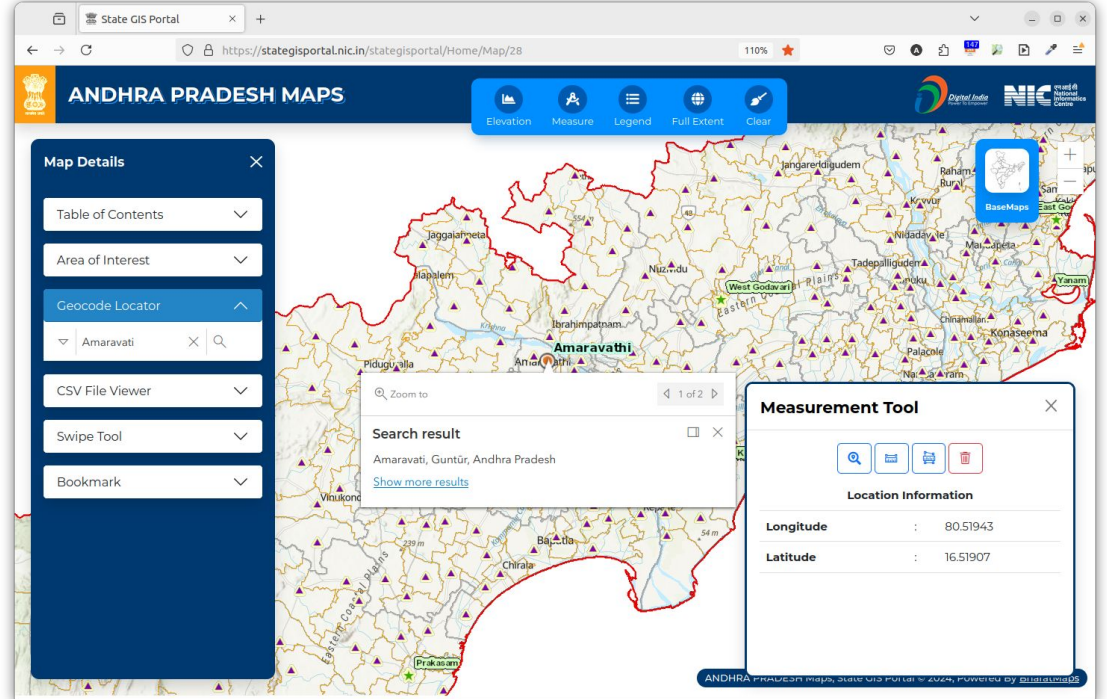


Image credit: Top: [Djexplo](#), Public domain

Bottom: [WP Randomno](#), Public domain

అక్షాంశ రేఖాంశాల వనరులు

- ఓపెన్ డేటా వనరులు
 - [APSGIS Portal](#)
 - [ramSeraph github pages](#)
- స్వచ్ఛా నకలుహక్కుల వనరులు
 - [Wikidata](#)
 - [OpenStreetMap](#)
- స్వచ్ఛానకలు హక్కులు లేని వనరులు (సమాచారం ధృవీకరించుకోవడానికి, అనుమతి పొందడానికి)
 - Websites of companies etc
 - [Google Maps](#)



Vijayawada (Q200017)

city in NTR district, Andhra Pradesh
Bezawada

▼ In more languages

Language	Label	Description
English	Vijayawada	city in NTR district, Andhra Pradesh
Hindi	विजयवाड़ा	आंध्र प्रदेश में एक पटन

coordinate location



edit

16°31'0"N, 80°37'0"E

వికీడేటా ఉదాహరణ



వికీడేటా

ఓపెన్ స్ట్రీట్ మేప్ (OSM) ప్రాథమిక నమూనాలు



బిందువు

హోటెల్, పోస్ట్ బాక్స్,
విగ్రహాలు, స్తంభాలు,
ఇతరత్రా బిందువులు.



గీత

రహదారులు, వీధులు,
కాలువలు లేక ఇతర
గీతలు.



ప్రదేశం

పార్కులు, కట్టడాలు,
సరస్సులు, లేదా ఇతర
ప్రదేశాలు.

Search Where is this?

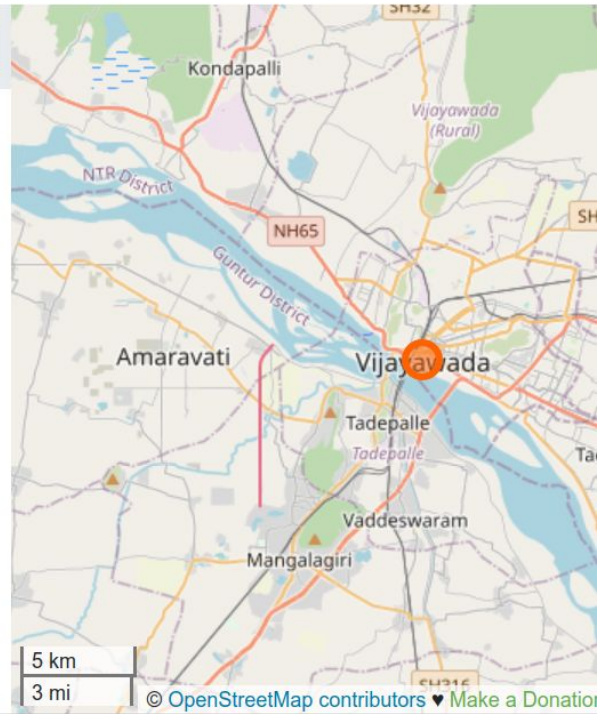
Node: Vijayawada (1880441437)

Version #26
 Modified residential highways near Kolagal Road

Edited over 1 year ago by [Revathi_Anuhya](#)
 Changeset #129815082
 Location: 16.5087573, 80.6185089

Tags

capital	6
name	Vijayawada

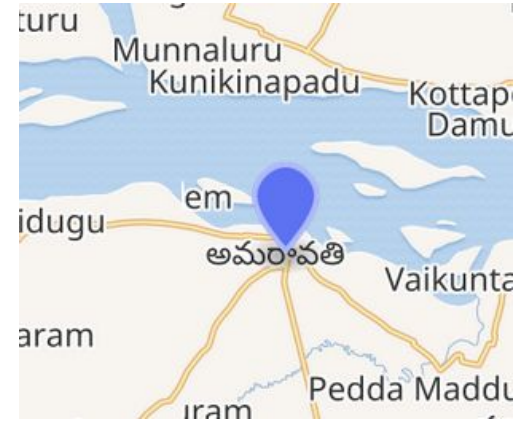
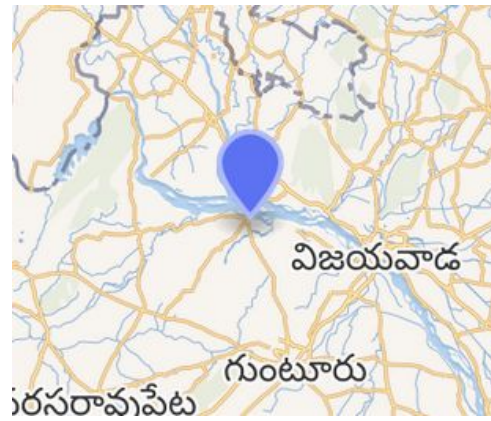


Vijayawada on OSM

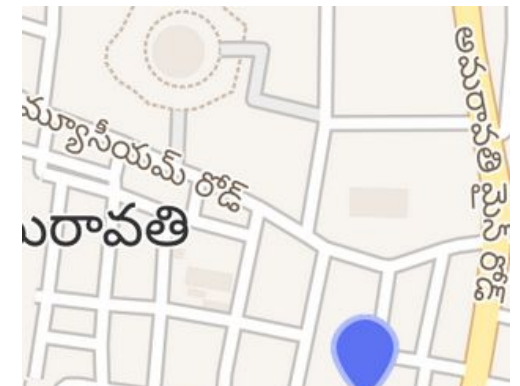
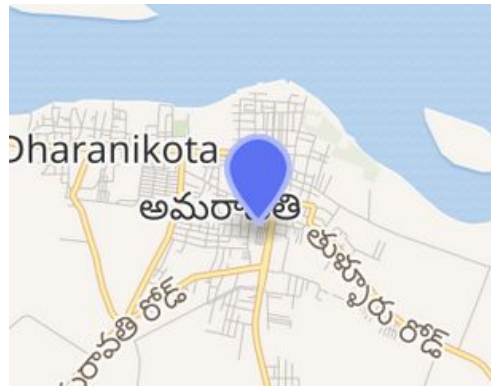
name:ta	விசயவாடா
name:te	విజయవాడ
name:uk	Віджаявада
name:ur	وجئے واڑہ
name:zh	维杰亚瓦达
place	city
population	1048240
population:date	2011
postal_code	520001
wikidata	Q200017
wikipedia	en:Vijayawada

Part of

- 3 relations
- Relation [Vijayawada \(Rural\) \(10154338\)](#) (as admin_centre)
- Relation [Vijayawada \(Urban\) \(10154339\)](#) (as admin_centre)
- Relation [NTR District \(14000341\)](#) (as



వికీపీడియాలో స్థాన పటాలు (స్థిర, గతిశీల)



స్థిర స్థాన పటం నిర్వచించటం ఉదాహరణ

```
1 return {  
2   name = 'Andhra Pradesh',  
3   top  = 19.387,  
4   bottom = 12.522,  
5   left  = 76.628,  
6   right = 84.935,  
7   image = 'India Andhra Pradesh location  
8 }
```

వికీపీడియా నుండి

< మాడ్యూల్:Location map

మాడ్యూల్ డాక్యుమెంటేషన్ [view] [edit] [చరిత్ర] [purge]

Location map of Andhra Pradesh

name	Andhra Pradesh		
border coordinates	19.387		
	76.628	←↕→	84.935
	12.522		
map center	 15.9545°N 80.7815°E		
image	India Andhra Pradesh location map (current).svg		



Maplink తో గతిశీలపటం (Dynamic map) సులభమైన ఉదాహరణ, సారస్వత నికేతనం వ్యాసంలో

```
{{maplink
```

```
|type=point
```

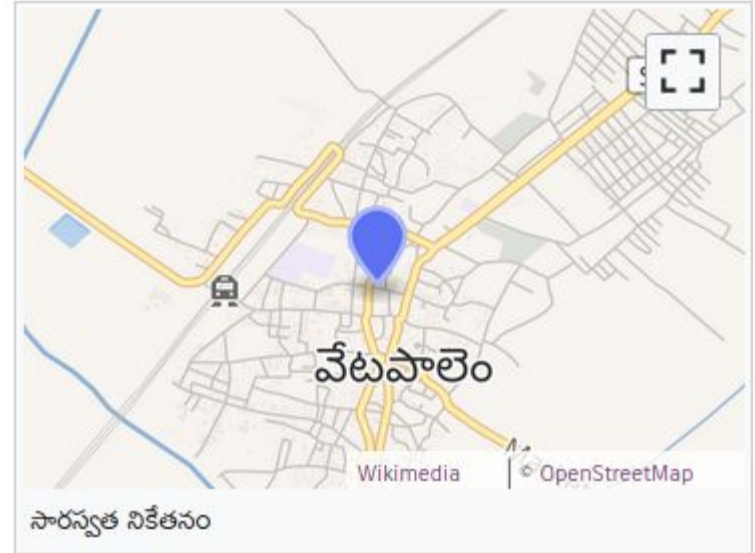
```
|zoom=14
```

```
|width=400
```

```
|height=300
```

```
|frame=yes
```

```
|text=సారస్వత నికేతనం}}
```



గతిశీలపటంలో రెండు పటాలు, infobox settlement లో వాడుక

ఉదాహరణ: మహబూబ్ నగర్ జిల్లా



Image credit: OSM map via Wikimedia maps (This work contains information from [OpenStreetMap](#), which is made available under the [Open Database License \(ODbL\)](#)).

మహబూబ్ నగర్ జిల్లా దిద్దుబాటు

నకలు హక్కులను ఉల్లంఘించే విషయాల్ని తొలగిస్తాం. విజ్ఞానసర్వస్వ విషయాలు ధృవీకరించేందుకు వచ్చు.



```

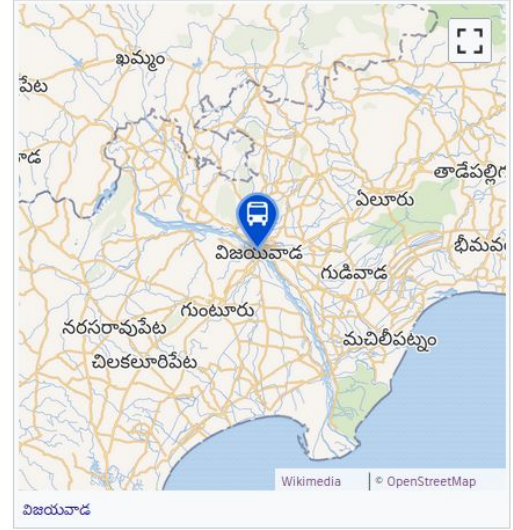
{{అయోమయం|మహబూబ్ నగర్}}
{{Infobox settlement
name = Mahabubnagar district
settlement_type = [[Districts of Telangana|District]] of [[Telangana]]
total_type = Total
native_name =
image_skyline = Mallela theertham 1.jpg
image_alt =
image_caption = Mallela Theertham waterfall
image_map = {{maplink |frame= yes
frame-width= 225 |frame-height= 225 |frame-align= center
text= "Mahabubnagar district"
type= shape |id= Q15380
stroke-colour= #C60C30
stroke-width= 2
title= Mahabubnagar district of Telangana
type2= line |id2= Q677037|stroke-width2= 1|stroke-colour2= #0000ff|title2= Te
}}
map_alt =
map_caption = Location in Telangana
coordinates =
coor_pinpoint = Mahabubnagar

```



```
<mapframe text="[[విజయవాడ]]" width=350 height=350 zoom=8 latitude="16.5193" longitude="80.6305">
```

```
{  
  "type": "Feature",  
  "geometry": { "type": "Point", "coordinates": [ 80.61344,16.50812,] },  
  "properties": {  
    "title": "[[పండిట్ నెహ్రూ బస్ స్టేషన్]]",  
    "description": "[[దస్త్రం:Pnbsason20012016.jpg|పండిట్ నెహ్రూ బస్ స్టేషన్|250px]]",  
    "marker-symbol": "bus",  
    "marker-size": "large",  
    "marker-color": "0050d0"  
  }  
}  
</mapframe>
```



గతిశీలపటంలో లింకులు, బొమ్మలు

Image credit: OSM map via Wikimedia maps (This work contains information from [OpenStreetMap](#), which is made available under the [Open Database License \(ODbL\)](#)). , Inset photo: [Imahesh3847](#), CC-BY-SA-3.0

పై బొమ్మ పూర్తి తెరగా చూసినపుడు, మోజ్ గుర్తుపై నొక్కినపుడు (తెరవట్టు)

వికీపీడియా మేప్ లో వాడుకోగల గుర్తులు

Maki icons

Icon	Name
	aerialway
	airfield
	airport
	alcohol-shop
	american-football

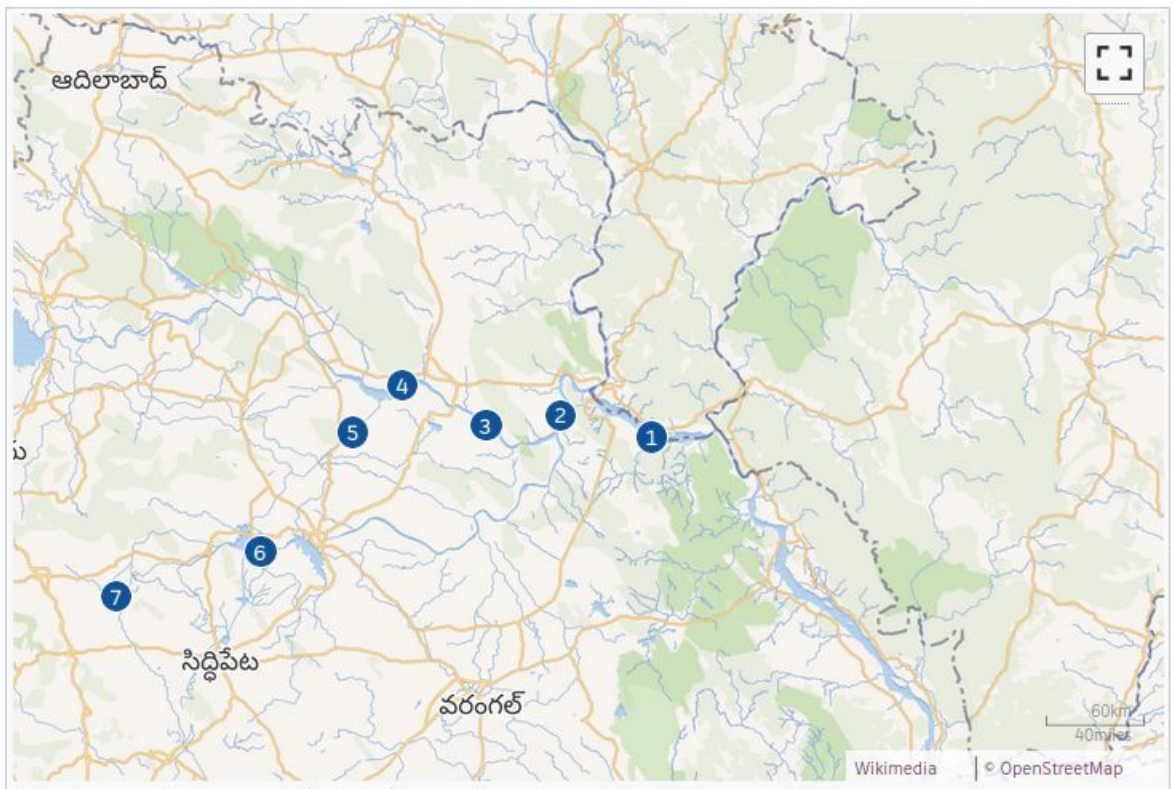
	water
	waterfall
	watermill
	wetland
	wheelchair
	windmill
	ZOO



```

{{OSM Location map
| coord={{coord|18|48|41|N| 79|54|24|E}}
| float=right| zoom =8
| width = 600 | height = 400
| mark-coord1 = {{coord|18|42|13.8|N| 80|05|21|E}}
| mark-title1 = [[మేడిగడ్డ బ్యారేజి]]
| shape1=n-circle
| shape-color1=dark blue
| shape-outline1=white
| mark-size1=16
| mark-coord2 ={{Coord|18.764417|79.823528}}
| mark-title2 =[[అన్నారం బ్యారేజి]]
-----
| mark-coord7 ={{Coord|18|16|13|N|78|32|40|E}}
| mark-title7= [[ఎగువ మానేరు డ్యామ్]]
| caption =ఎత్తిపోతల ద్వారా నీరు చేరు దశలు (పాక్షికము)
| auto-caption=1
}}

```



ఎత్తిపోతల ద్వారా నీరు చేరు దశలు (పాక్షికము)

- 1 మేడిగడ్డ బ్యారేజి
- 2 అన్నారం బ్యారేజి
- 3 సుందిళ్ళు బ్యారేజి
- 4 శ్రీపాద ఎల్లంపల్లి ప్రాజెక్టు
- 5 మేడారం జలాశయము
- 6 మధ్య మానేరు డ్యామ్
- 7 ఎగువ మానేరు డ్యామ్

Template:
OSM_Location_map [వాడుక](#)

గుర్తుంచుకోవలసినవి

- ఓపెన్ డేటా మూలాలనే Wikidata, OSM లో వాడాలి
- విజువల్ ఎడిటర్ తో మేప్ లు చేర్చవచ్చు కాని, తెలుగు అక్షరాలు వాడిన మూస ఎడిట్ చేయటంలో సమస్యలున్నాయి. కావున సోర్స్ ఎడిటర్ వాడండి.
- అక్షాంశరేఖాంశాలు పొందేటప్పుడు, వాడేటప్పుడు (అక్షాంశం, రేఖాంశం) వరసవాడారా, (రేఖాంశం, అక్షాంశం) వరసవాడారా గమనించి వాడాలి.
- అక్షాంశ రేఖాంశాలకు దశాంశ పద్ధతిలో బిందువు తరువాత అంకెలు అవసరమైనంత వరకే వాడండి

0.1 (11కి.మీ) పెద్ద నగరం, జిల్లా; 0.001 (111 మీ), వీధి; 0.00001 (1.11 మీ) చెట్టు, భవనం



Image credit: [CFCE](#), CC-BY-SA-4.0

ప్రత్యక్ష ప్రదర్శన:

- మ్యాషు చేర్చటం

[Image](#): © [Yann Forget](#) / [Wikimedia Commons](#) / [CC-BY-SA](#).



ప్రత్యక్ష అభ్యాసం: పర్యాటక ప్రదేశాల వ్యాసాలలో మ్యాపు చేర్పులు

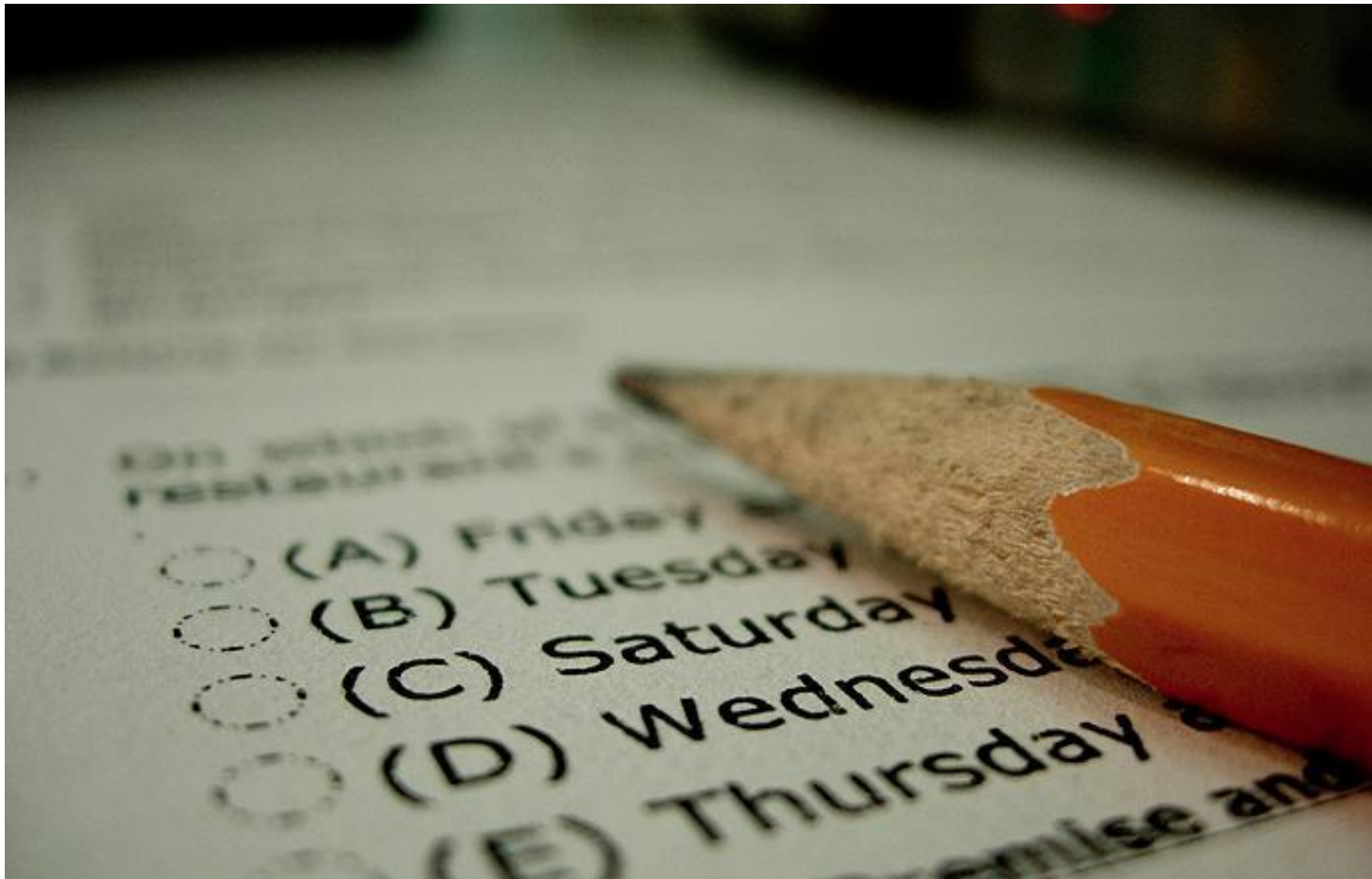
- అమరావతి సూపం
- అరకులోయ
- అరసవిల్లి
- ఉప్పాడ సముద్ర తీరం
- ఎరమట్టి దిబ్బలు
- కొండపల్లి
- కొండపల్లి కోట
- కొండిన్య వన్యప్రాణి సంరక్షణ కేంద్రం
- గుత్తి కోట
- చంద్రగిరి (తిరుపతి జిల్లా)
- చింతలరాయస్వామి దేవాలయం
- తలకోన జలపాతం
- పెంచల కోన
- బొర్రా గుహలు
- మహానంది
- శ్రీ పెద్దింట్లమ్మ దేవాలయం, కొల్లేటికోట



- ఆలంపూర్
- ఇందిరా పార్కు
- ఉమామహేశ్వరం (మహబూబ్ నగర్)
- ఉస్మాన్ సాగర్ (చెరువు)
- ఏటూరునాగారం వన్యప్రాణుల అభయారణ్యం
- కవ్వాల వన్యప్రాణుల అభయారణ్యం
- కాకతీయ జంతు పదార్థనశాల
- కాకతీయ మ్యూజికల్ గార్డెన్
- కాళేశ్వర ముకేశ్వర దేవాలయం
- కీసర (కీసర మండలం)
- కుంటాల జలపాతం
- కొండగట్టు
- కొత్తగూడెం (బద్దాచి జిల్లా)
- కోయిల్ సాగర్ ప్రాజెక్టు

సందేహాలు?





చిన్న
ప్రశ్నాపత్రం

వికీపీడియాలో స్థాన పటానికి ప్రాథమికంగా ఎన్ని రకాల మూస సాంకేతికాలున్నాయి, వాటి పేర్లు చెప్పండి?

- అ) 1
- ఇ) 2
- ఉ) 3
- ఋ) 4



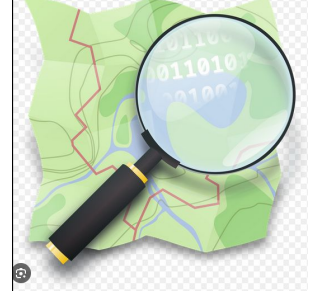
Maplink వాడి చూపించే స్థాన పటం ఏ మేప్ మూలంపై ఆధారపడింది, దానివలన ఉపయోగాలు రెండు చెప్పండి?

అ) గూగుల్ మేప్

ఇ) కామన్స్ లో చేర్చిన బొమ్మ రూపంలోని మేప్
(.jpg,.png...)

ఉ) ఓపెన్ స్ట్రీట్ మేప్

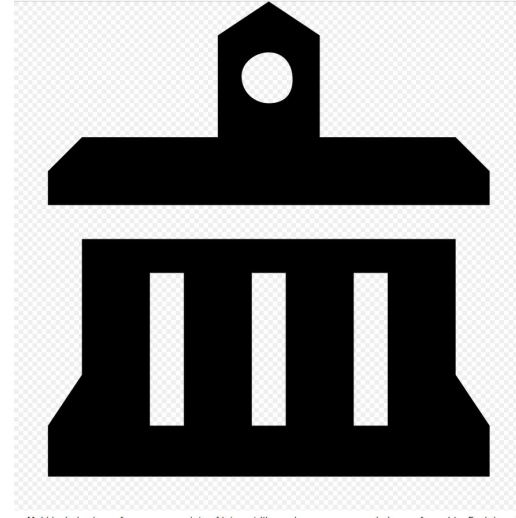
ఋ) కామన్స్ లో చేర్చిన గీతల రూపంలోని మేప్ (.svg)



Google Maps

వికీపీడియా మ్యాపులలో క్రింద ఇవ్వబడిన బొమ్మ ఏ భౌతిక లక్షణాన్ని సూచిస్తుంది?

- అ) Bank (బ్యాంకు)
- ఇ) Building (భవనం)
- ఉ) Town hall (పౌరభవనం)
- ఋ) Land mark (సుపరిచితమైన ప్రదేశం)



వికీడేటా అంశాన్ని, OSM అంశాన్ని ఎలా అనుసంధానించాలి? ఎందుకు?

అ) వికీడేటా గుర్తింపు కోడ్ ను OSM అంశంలో

ఇ) OSM సంఖ్యని, వికీడేటా అంశంలో

ఉ) వికీడేటా గుర్తింపు కోడ్ ను OSM అంశంలో; OSM సంఖ్యని, వికీడేటా అంశంలో

ఋ) ఏమి చేయనవసరంలేదు, వికీపీడియాలోని సాంకేతికాలకు రెండింటినుండి సమాచారాన్ని పొంది చూపగల సామర్థ్యముంది.



వికీపీడియాలో OSM పై ఆధారపడ్డ పటం గల పేజీలు ప్రస్తుతం సుమారుగా ఎన్ని వున్నాయి? ఆ సంఖ్య ఎలా తెలుసుకోవాలి?

- అ) 10,000 కంటే తక్కువ
- ఇ) 10000 - 20,000 మధ్య
- ఉ) 20,001 - 30,000 మధ్య
- ఋ) 30,000 కంటే ఎక్కువ



అదనపు సమాచార వనరులు

- [వికీమీడియా మేప్స్ బ్లాగ్ పోస్టు \(ఆంగ్లం\), తెలుగు యాంత్రిక అనువాదం](#)
- ప్రాజెక్టు పేజీలు:
 - [వికీమీడియా:వికీప్రాజెక్టు/పటములు](#)
 - [వికీమీడియా:వికీప్రాజెక్టు/ఆంధ్ర ప్రదేశ్ గ్రామాలు/సమాచారపట్టె మెరుగు/వికీడేటా](#)
- మూసలు
 - [Location map](#)
 - [Maplink](#)
 - [OSM Location map](#)
- సహాయ పేజీలు:
 - [పటముల ఉదాహరణలు](#)
 - [మీడియావికీలో](#)
[Help:Extension:Kartographer](#)

Photo credit: [Bukky658](#)



ధన్యవాదాలు

- వికీమీడియా పటముల సాంకేతికాల గురించి కృషి చేసిన/చేస్తున్న స్వచ్ఛంద కార్యకర్తలు, వికీమీడియా ఫౌండేషన్, ఓపెన్ స్ట్రీట్ మేప్ సంస్థ, సిబ్బంది
- తెలుగు వికీపీడియాలో పటముల వాడుకపై కృషి చేసిన, చేస్తున్న సభ్యులు



ఈ కార్యక్రమం పై మీ స్పందన సమావేశ చర్చా పేజీలో తెలపండి